

**TABLERO DE MANDO DE SUBVENCIÓN  
RONDA 9 TUBERCULOSIS  
PERIODO EJECUCIÓN ENERO JUNIO 2013**

**RECEPTOR PRINCIPAL MINSAL**

**26 de Septiembre 2013**



# Tablero de mando: El Salvador - TB

País: **El Salvador**

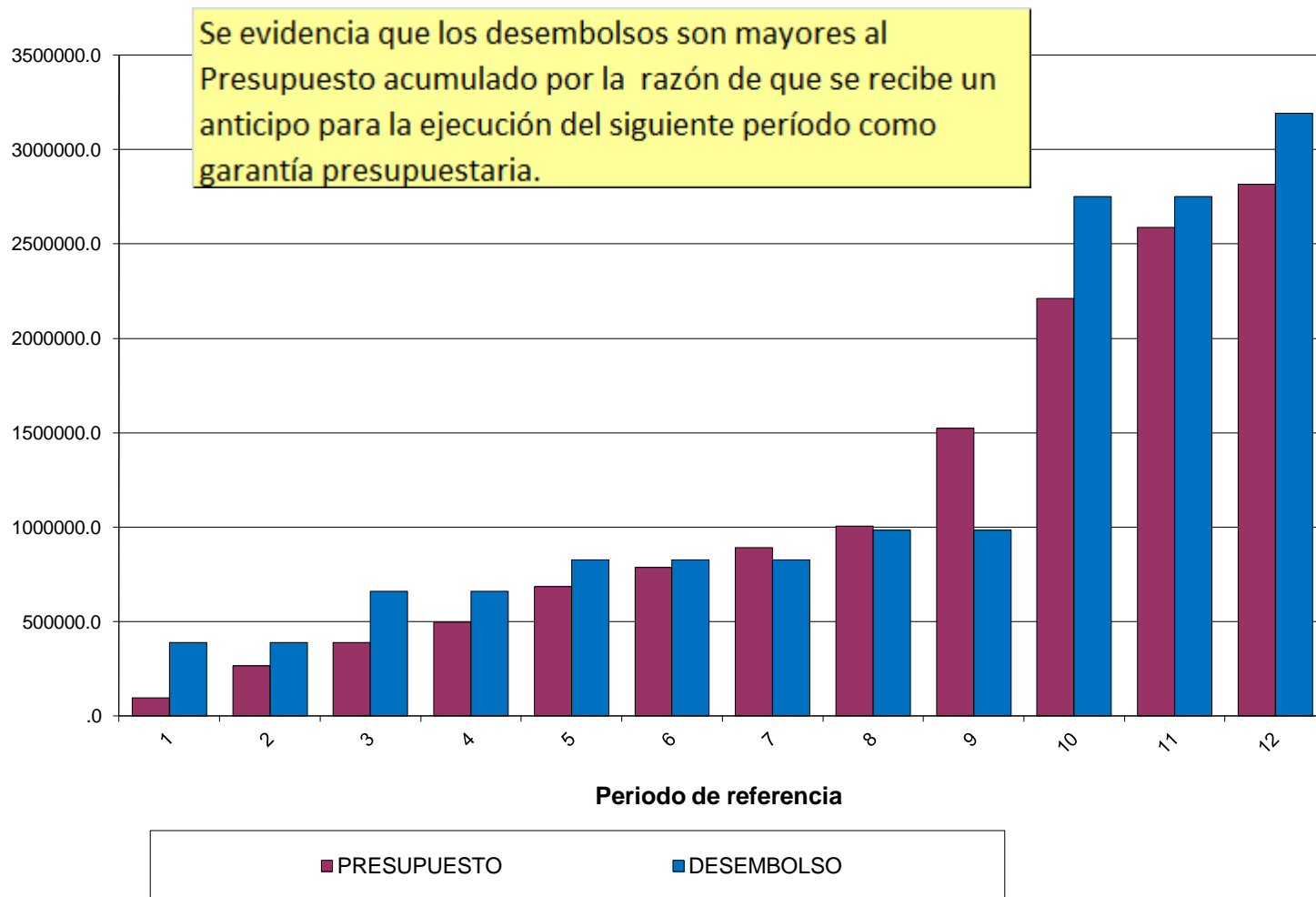
Título de la  
subvención:

**Prevención y control de la tuberculosis en poblaciones de alto riesgo en 30 municipios priorizados en el El Salvador**

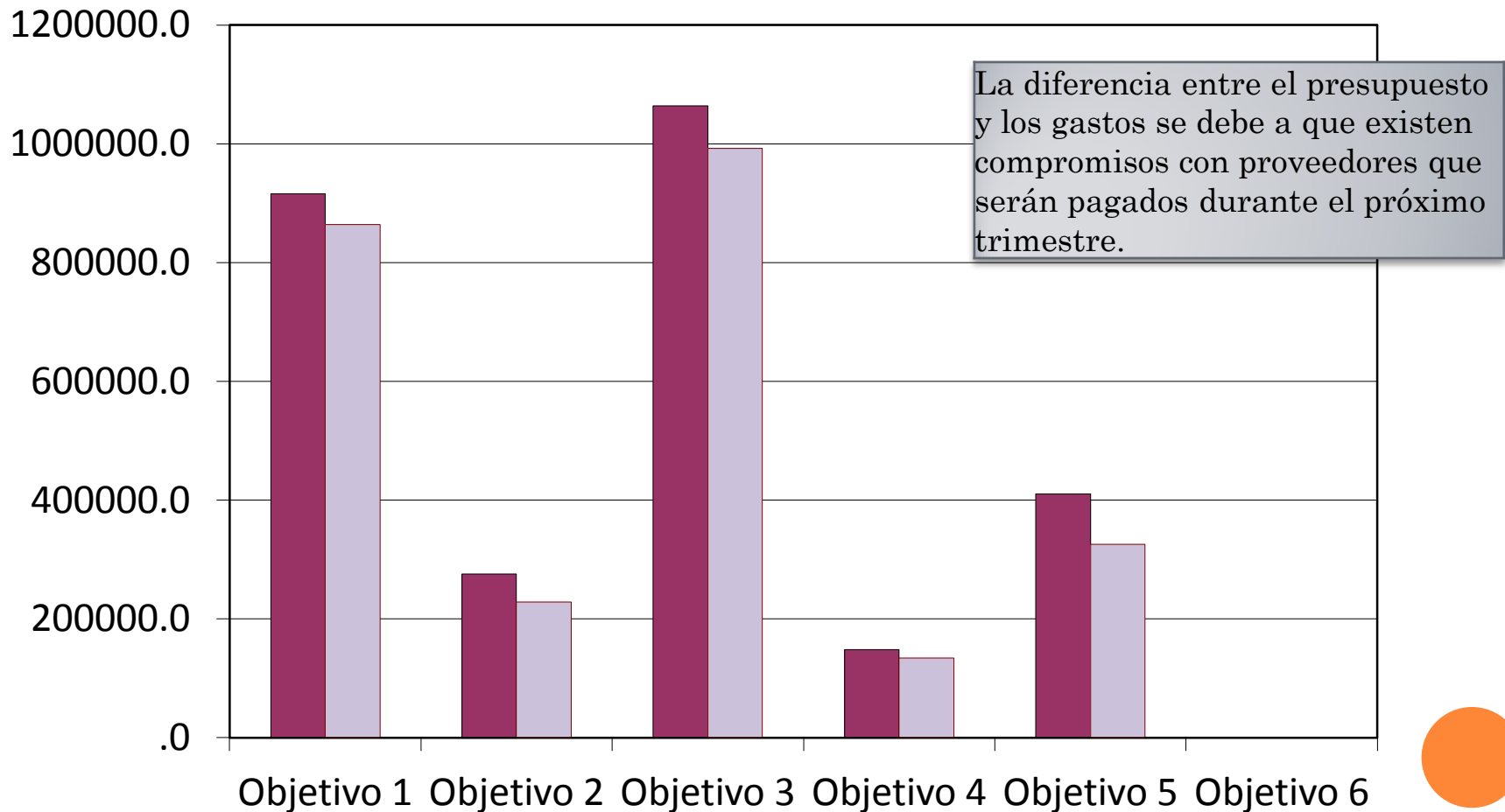
Componente:	<b>TB</b>	Subvención n°:	<b>SLV-910-G08-T</b>	Fecha de inicio:	<b>1 de jul de 10</b>	Financiación total:	<b>\$4607,119</b>
Convocatoria:	<b>Ronda 9</b>	Fase:	<b>Fase 2</b>	Receptor principal:	<b>MINSAL</b>		
Periodo de referencia:	<b>P12</b>	desde:	<b>1 de ene de 13</b>	hasta:	<b>30 de jun de 13</b>	Última calificación:	<b>A1</b>
Agente Local del Fondo:	<b>STI (Swiss Tropical Institute),</b>			Gerente de Cartera del Fondo:	<b>Giulia Perrone</b>		
Elaborado por:	<b>UCP/UFE (MINSAL)</b>			Fecha de elaboración del informe:	<b>29 de agosto de 2013</b>		

# F1: PRESUPUESTO Y DESEMBOLSOS DEL FONDO MUNDIAL - EN (\$)

## PERIODO: P12

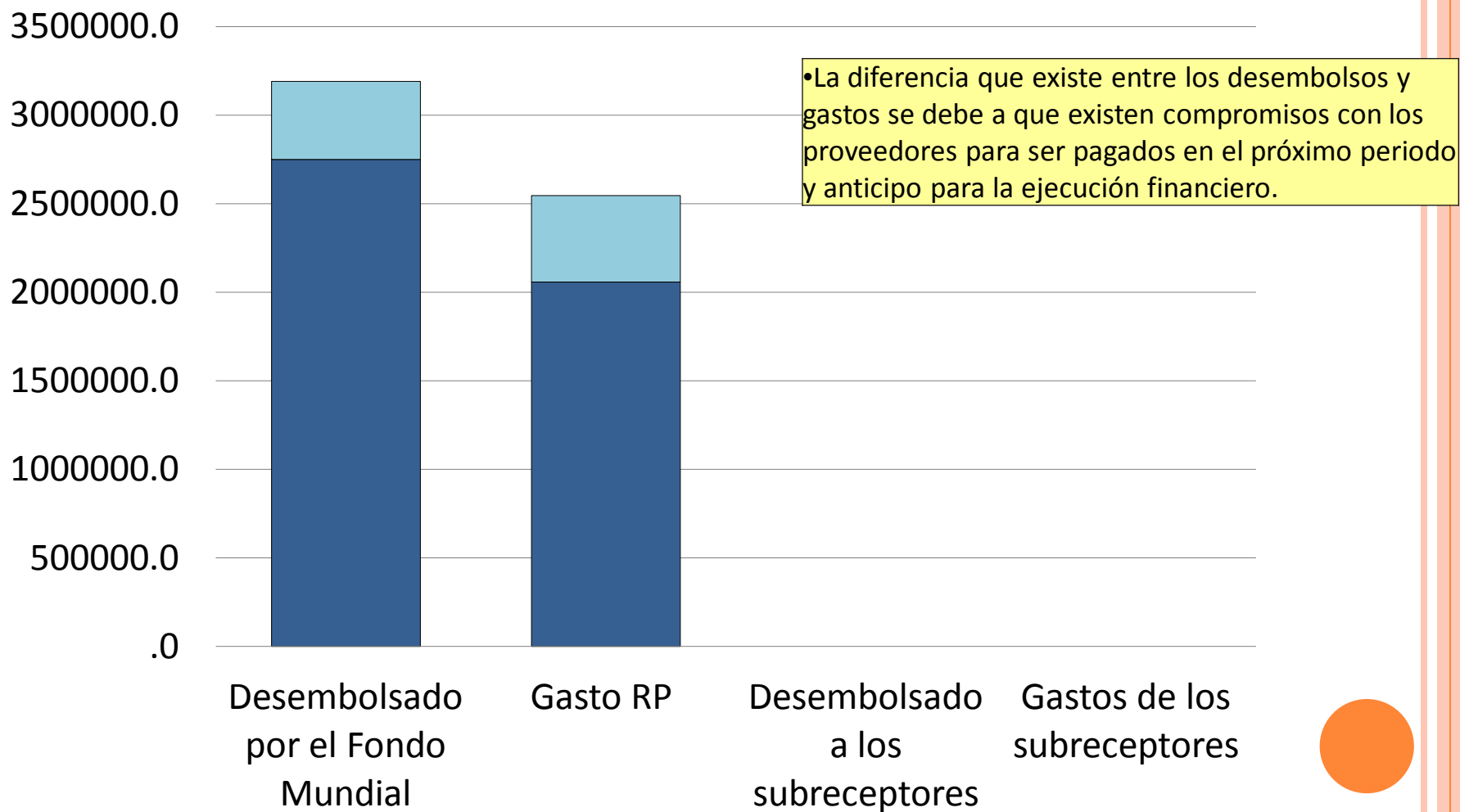


## F2: PRESUPUESTO Y GASTOS REALES POR OBJETIVO DE LA SUBVENCIÓN - EN (\$) PERIODO: P12



# F3: DESEMBOLSOS Y GASTOS - EN (\$)

## PERIODO: P12



# F4: ÚLTIMO CICLO DE INFORMACIÓN Y DESEMBOLO DEL RP PERIODO: P12

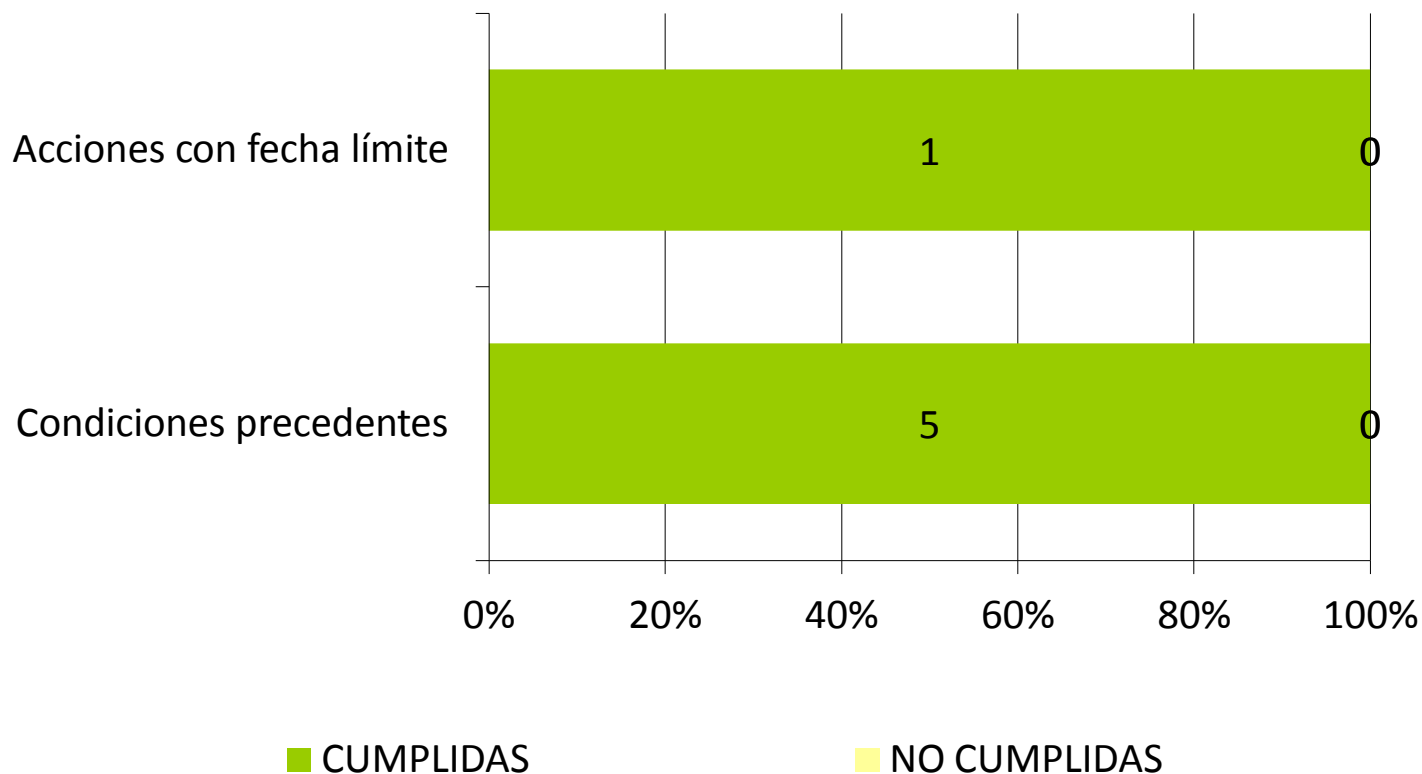
## Último desembolso de fondos: Días calendario

	(Días) esperados	(Días) reales
Días tardados en presentar el informe de progreso actualizado y solicitud de desembolso al ALF	<b>45</b>	45
Días que el desembolso ha tardado en llegar al RP	<b>45</b>	0
Días que el desembolso ha tardado en llegar a los subreceptores	<b>0</b>	0

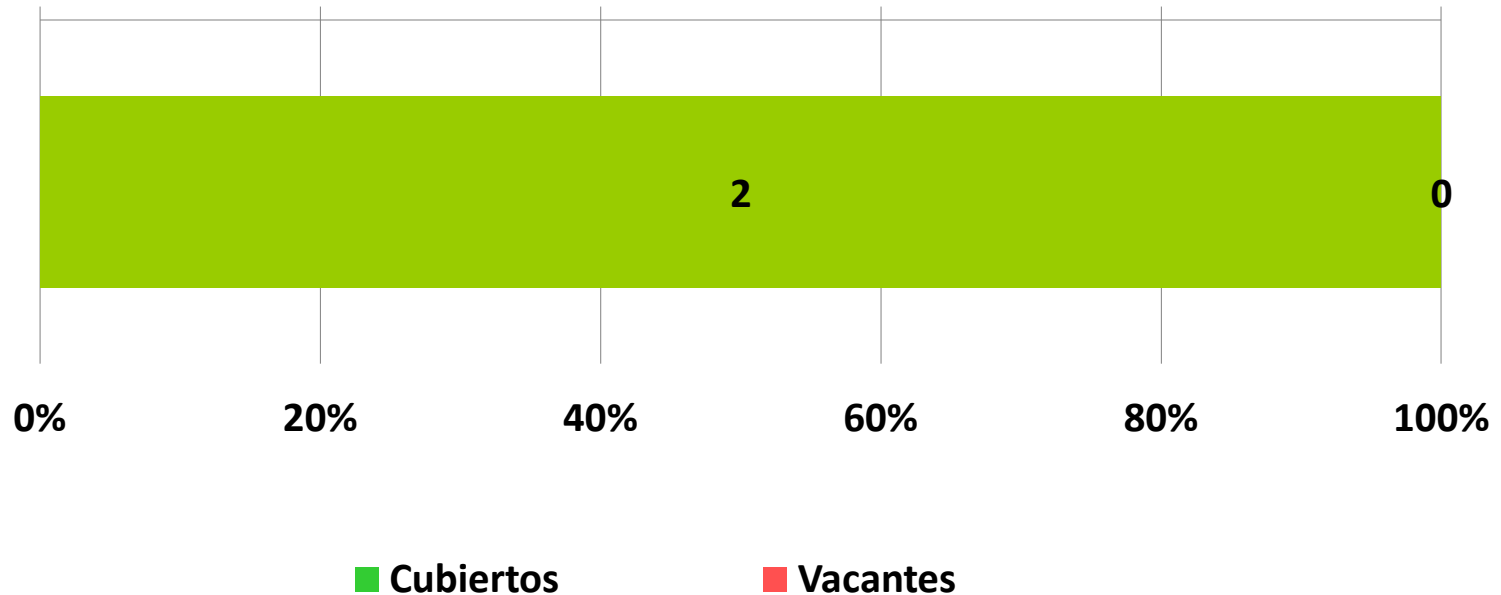
Se ha cumplido con los informes presentados de forma oportuna, así como FM ha enviado los desembolsos de manera anticipada.



# M1: ESTADO DE LAS CONDICIONES PRECEDENTES Y ACCIONES CON FECHA LÍMITE PERIODO: P12

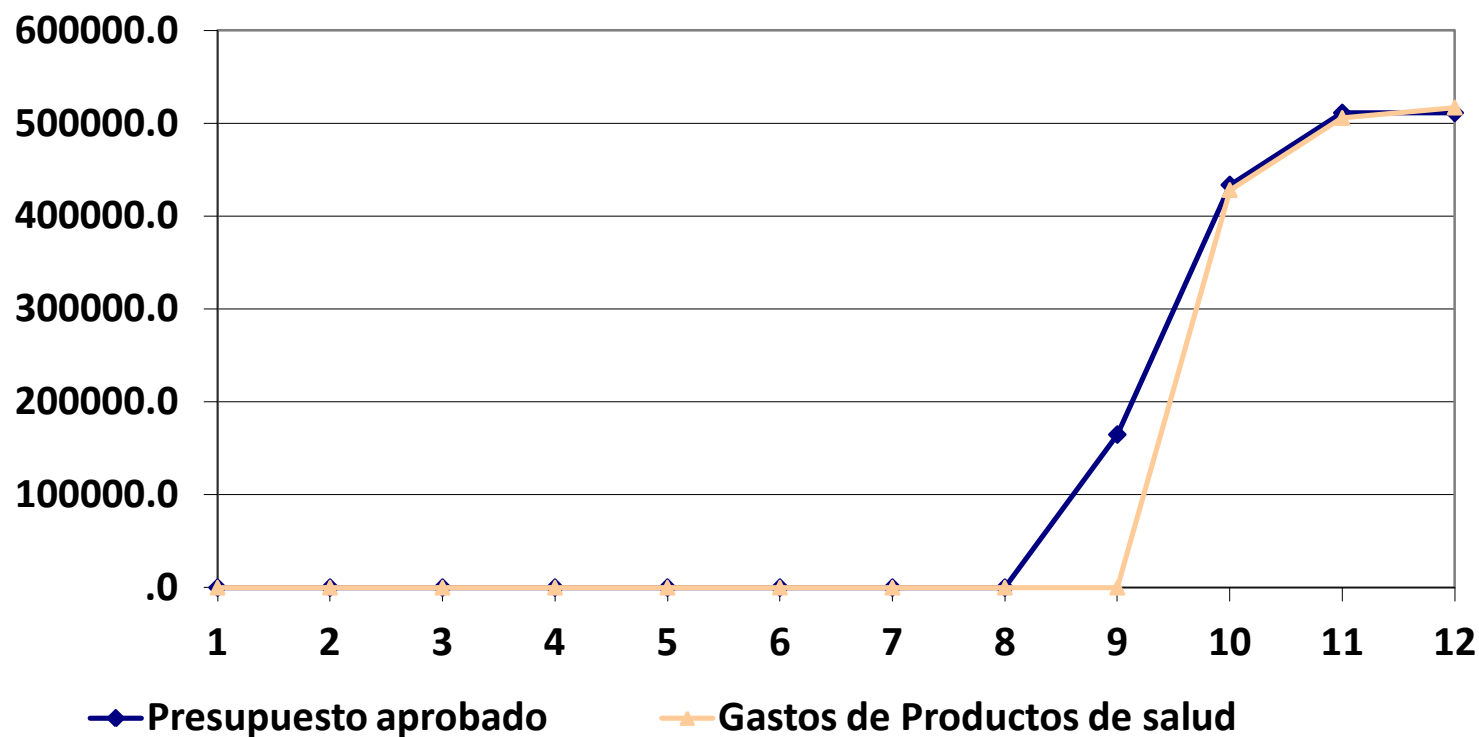


# M2: ESTADO DE LOS PRINCIPALES PUESTOS DIRECTIVOS DEL RP PERIODO: P12





# M5: PRESUPUESTO Y COMPRA DE PRODUCTOS Y EQUIPO SANITARIO, MEDICAMENTOS Y PRODUCTOS FARMACÉUTICOS

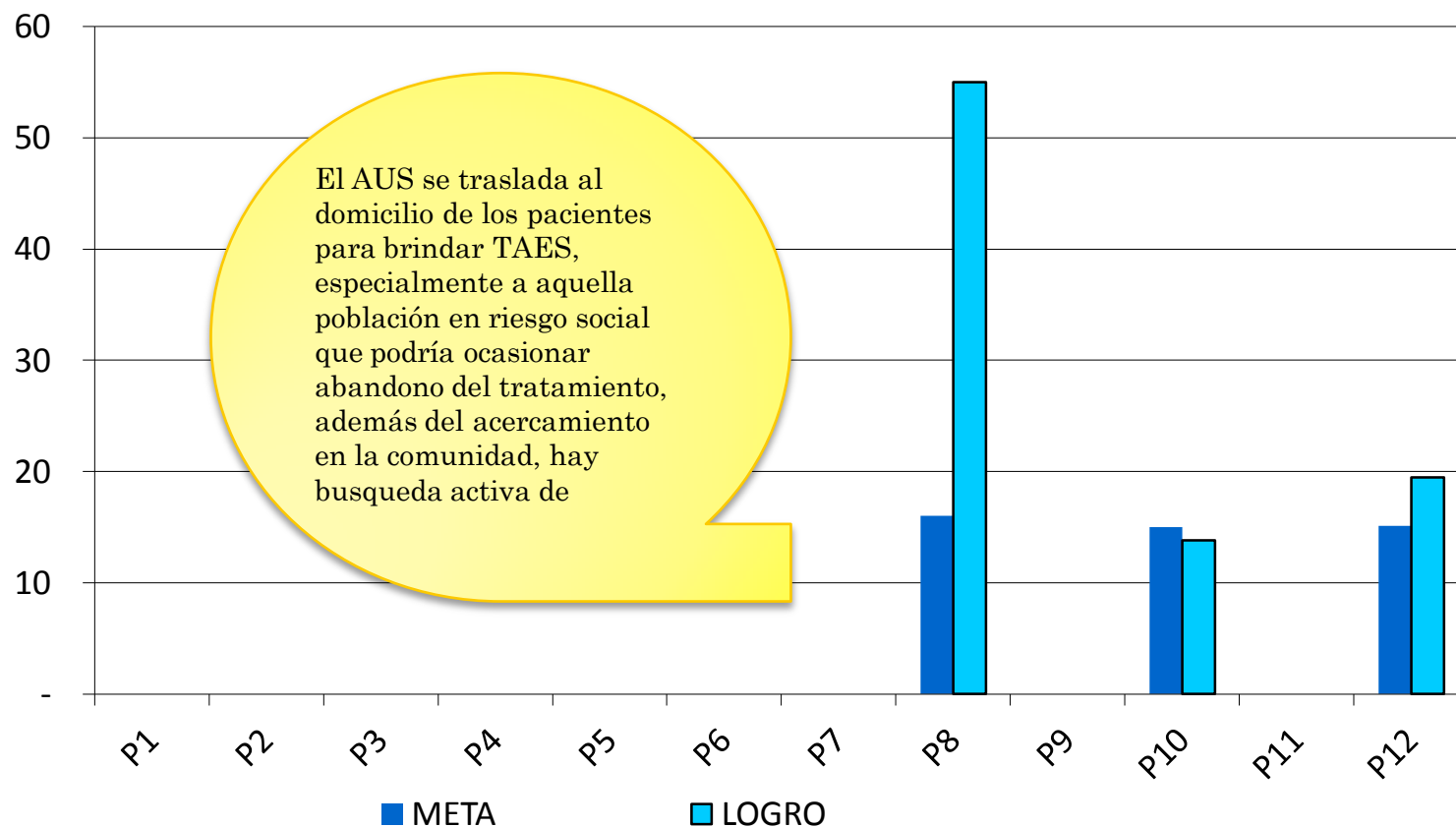


## M6: DIFERENCIA ENTRE EXISTENCIAS ACTUALES Y EXISTENCIAS DE SEGURIDAD PERIODO: P12

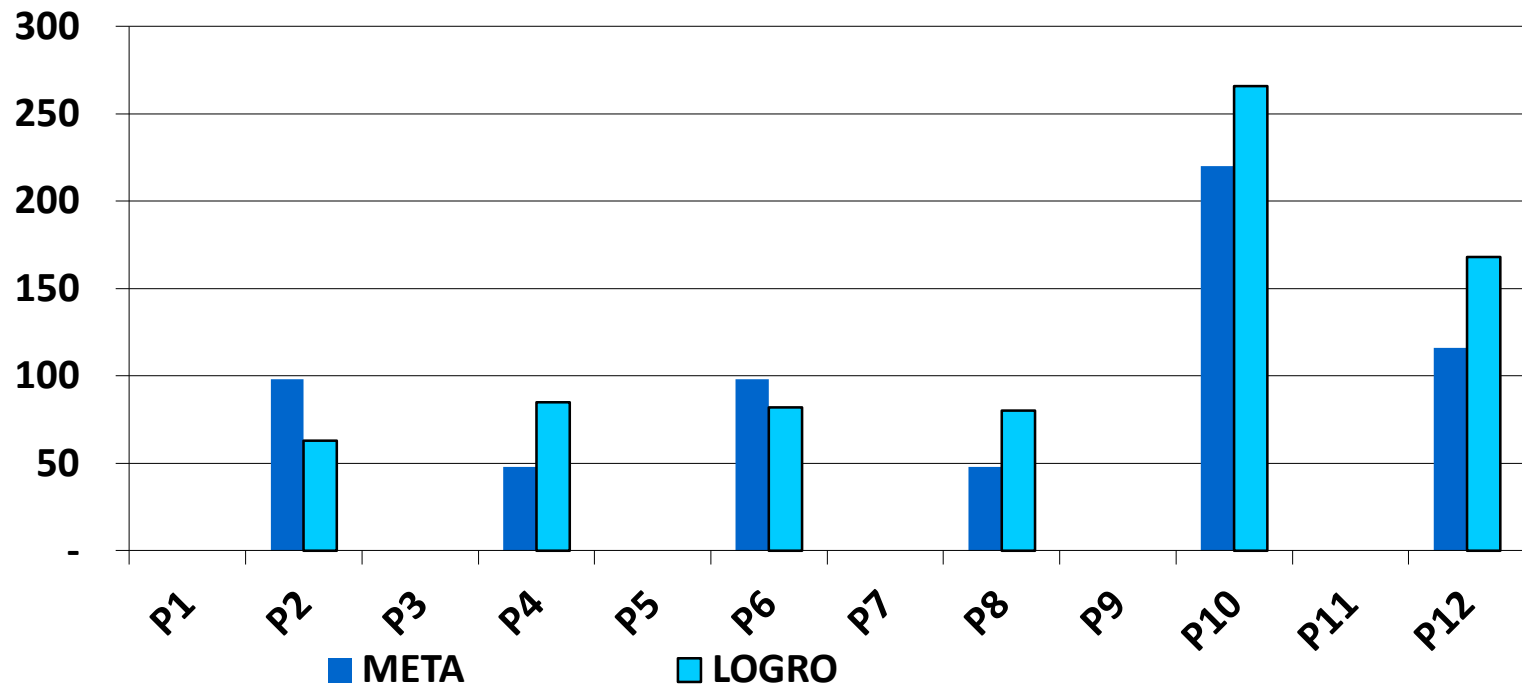
Componente	Productos	Nivel de existencias expresado en meses de tratamiento para todos los pacientes actuales.	Meses de existencias de seguridad	Diferencia entre existencias actuales y existencias de seguridad
TB	PASER	4.8	3.0	<b>1.8</b>
	Cicloserina 250mg	13.3	3.0	<b>10.3</b>
	Kanamicina 1gr	13.0	3.0	<b>10.0</b>
	Levofloxacin a	8.1	3.0	<b>5.1</b>



# PACIENTES GESTIONADOS (ATENDIDOS) POR LA COMUNIDAD DE LOS 30 MUNICIPIOS PRIORIZADOS DURANTE EL TRATAMIENTO (NÚMERO Y PORCENTAJE) - TOP 10 -



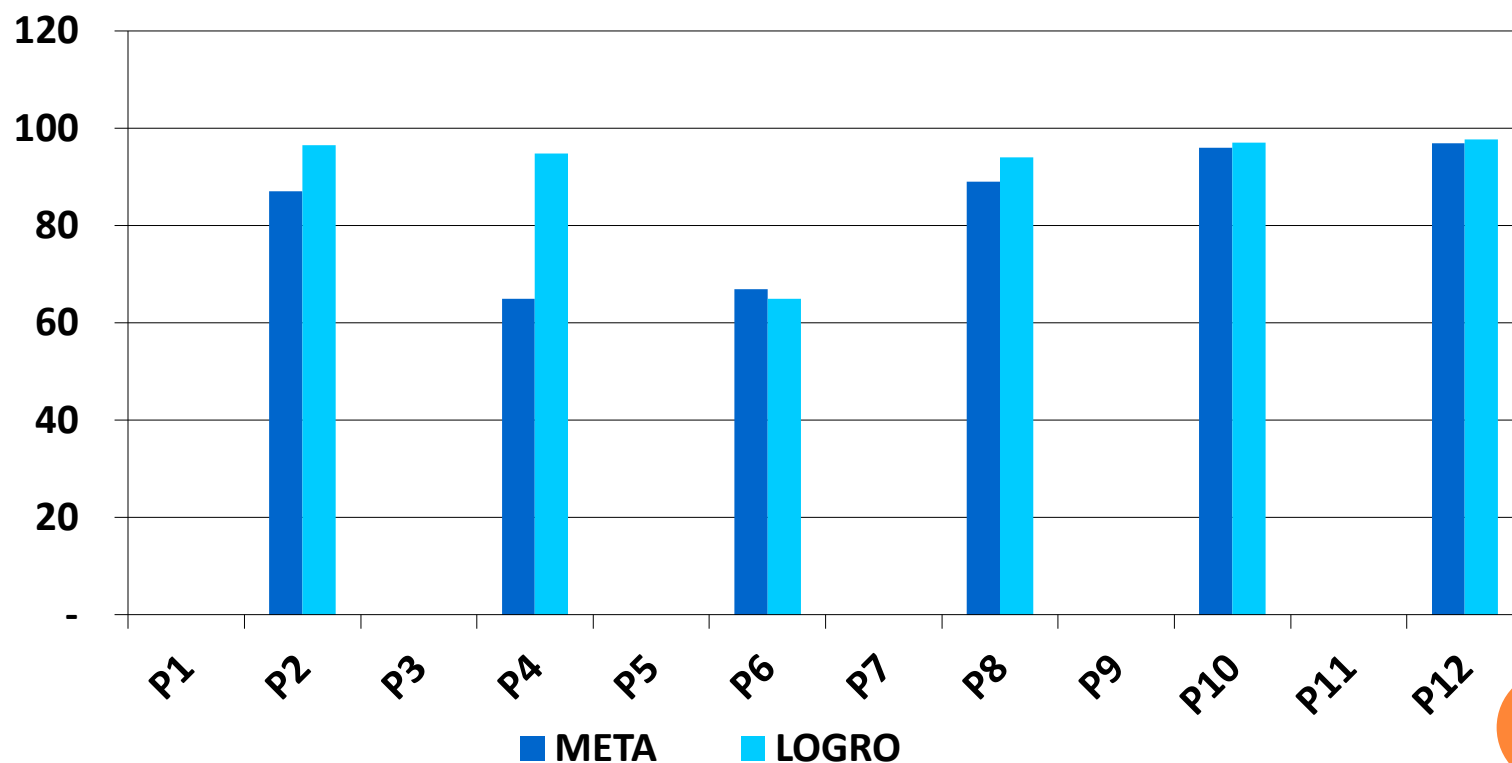
# NÚMERO DE CASOS NUEVOS DE TUBERCULOSIS BACTERIOLOGICAMENTE (+) DIAGNOSTICADOS RECIENTEMENTE EN CÁRCELES - TOP 10 -



Para el periodo se supero la meta propuesta, debido a la incorporación de métodos diagnósticos innovadores tales como la Unidad móvil de RX con la incorporación de técnico y especialista de radiología en situ, Ogawa Kudho cultivo y GeneXpert.



SE HA ALCANZADO TASA DE ÉXITO EN EL TRATAMIENTO PARA LOS CASOS DE BK(+) EN CENTROS PENALES; QUE CURARON Y TERMINARON SU TRATAMIENTO SEGÚN STANDARES NACIONALES E INTERNACIONALES. META CUMPLIDA



# OTROS INDICADORES

- [Dash Board P12 R9TB \(23092013\).xls](#)

