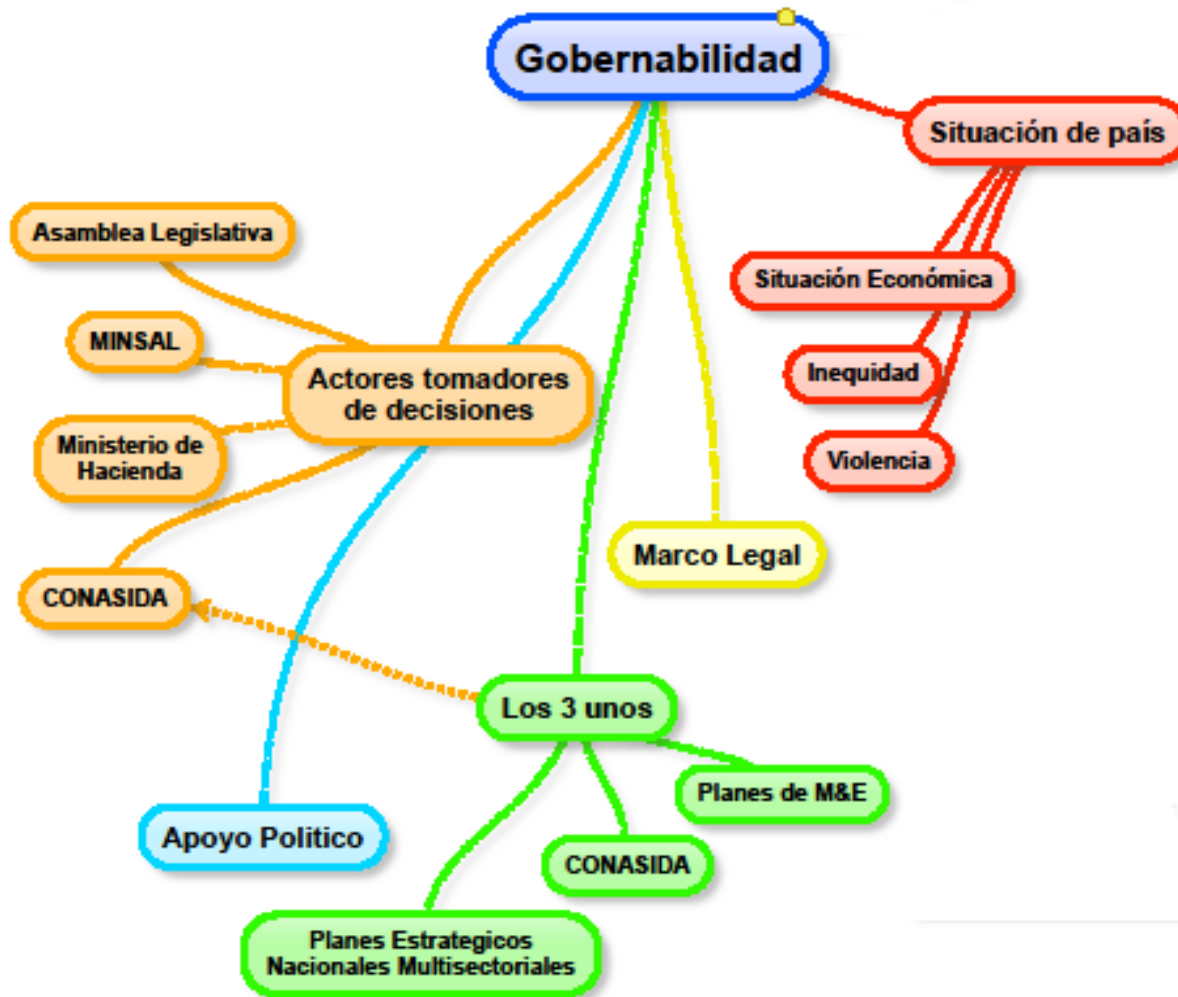


Proceso de Fortalecimiento del MCP-ES 2002-2015

Marco de Gobernabilidad en El Salvador

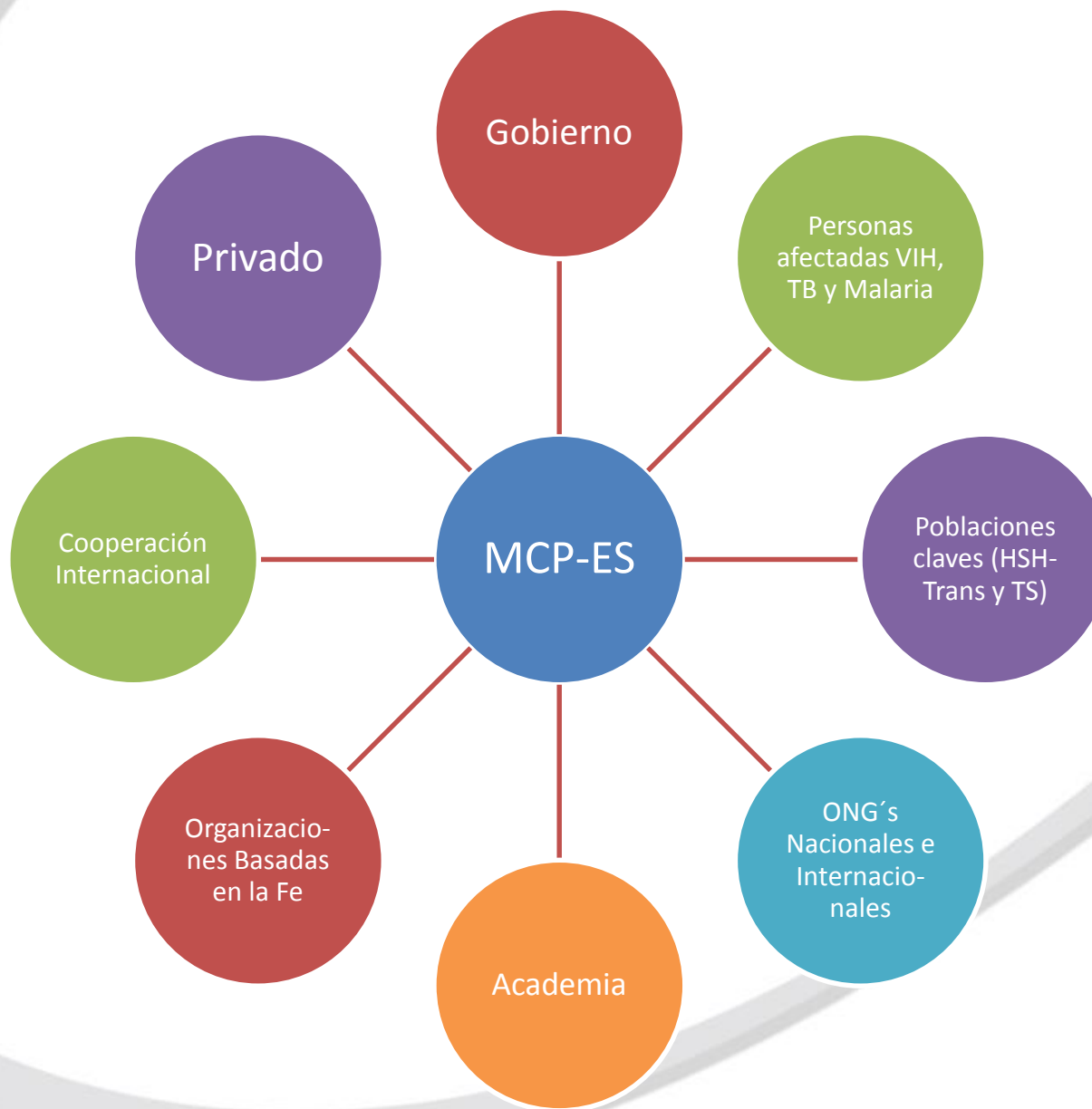
Presenta: Lcda. Alexia Alvarado
USAID/ PASCA/ LMG





Como trabaja el MCP-ES 2002-2015

Presenta: Sr. William Hernández /
ONG's Nacionales



1

- Selección de miembros cada 3 años, mediante procesos transparentes y documentados.

2

- Miembros elegidos al interior de sus sectores.

3

- Propietarios y suplentes provienen de diferentes sectores.

4

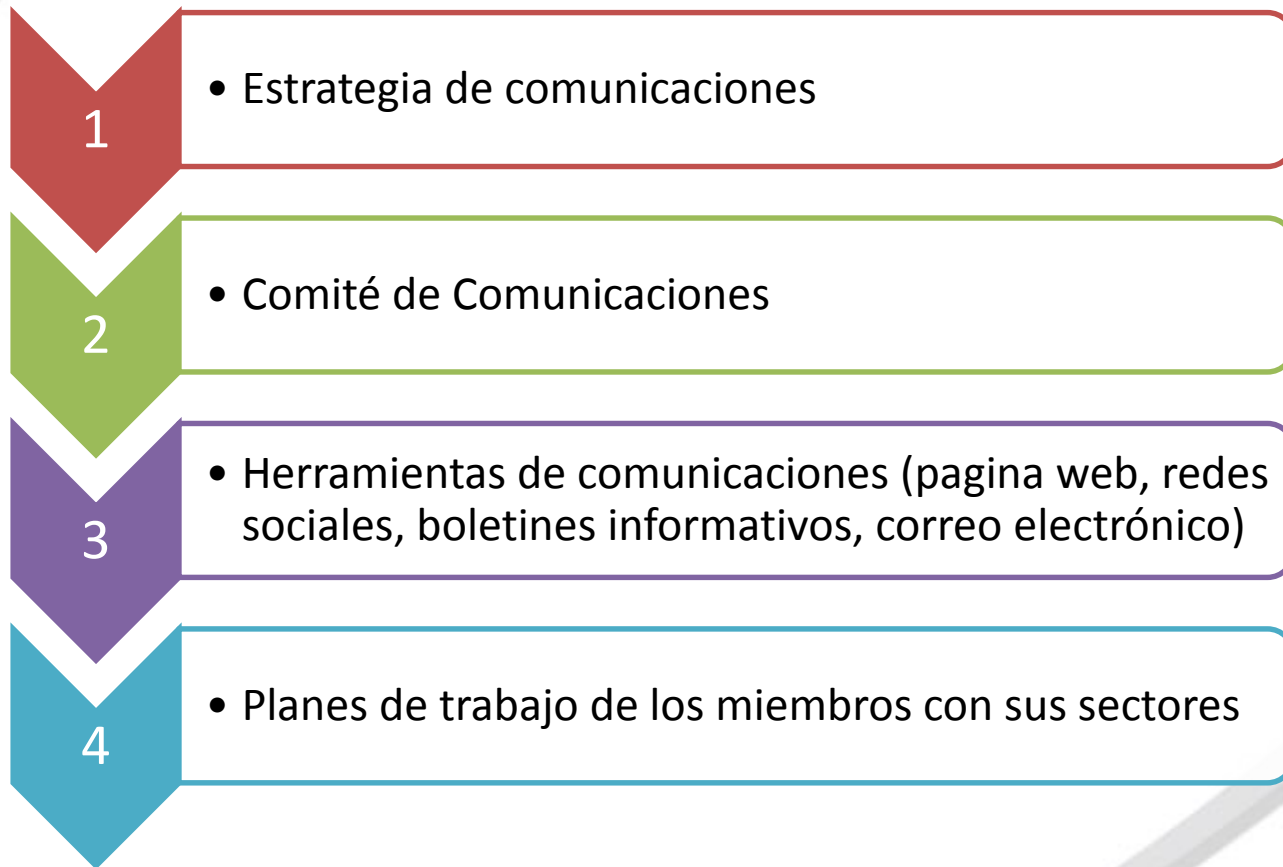
- Miembros de otros sectores participan únicamente como observadores.

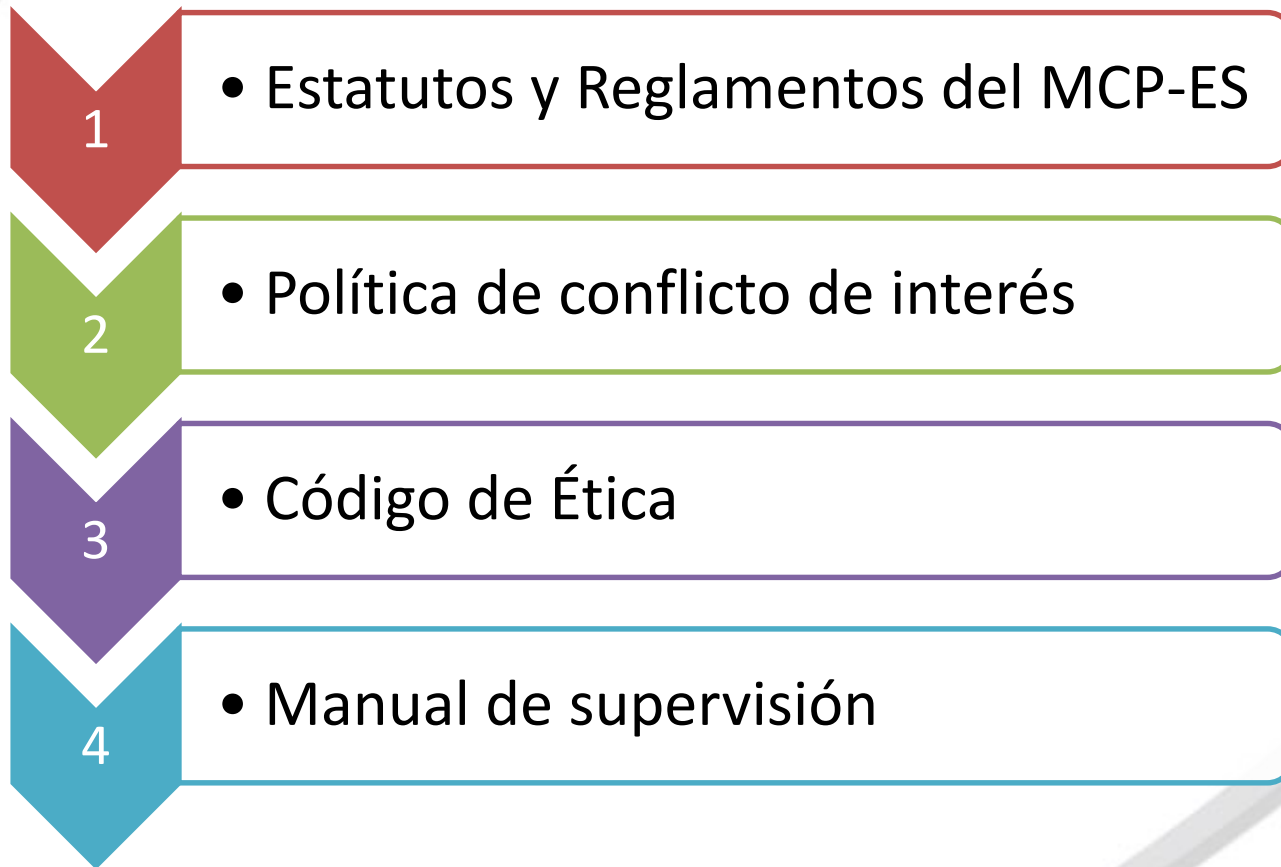
5

- Una institución no participa en procesos de elección en dos sectores diferentes.

6

- Acompañamiento de la Dirección Ejecutiva del MCP-ES en los procesos de elección.





La Transparencia en el MCP-ES

Presenta: Dra. Celina de Miranda /
Vicepresidenta del MCP-ES
Coordinadora del Comité de Propuestas
Cooperación Internacional

Diálogos multisectoriales para elaboración de los proyectos de país



Proceso de elaboración Plan Estratégico Nacional Multisectorial de Tuberculosis



**Comité de
Capacitación
Continua**



**Comité de
Comunicaciones**



**Comité de
Propuestas**

Cumpliendo mandato del pleno los comités de trabajo se reúnen entre cada reunión plenaria



**Comité de
Información
Estratégica**



Comité Ejecutivo



**Comité de
Monitoreo
Estratégico**

El trabajo de los comités se refleja en el éxito MCP-ES

Transparencia en la ejecución de los proyectos de país



**Informe del RP
MINSAL al MCP-
ES**



**Informe de PLAN
INTERNACIONAL
al pleno**



**Informe del PNUD a los sectores
2012**

Impacto de Subvención del FM en El Salvador en VIH

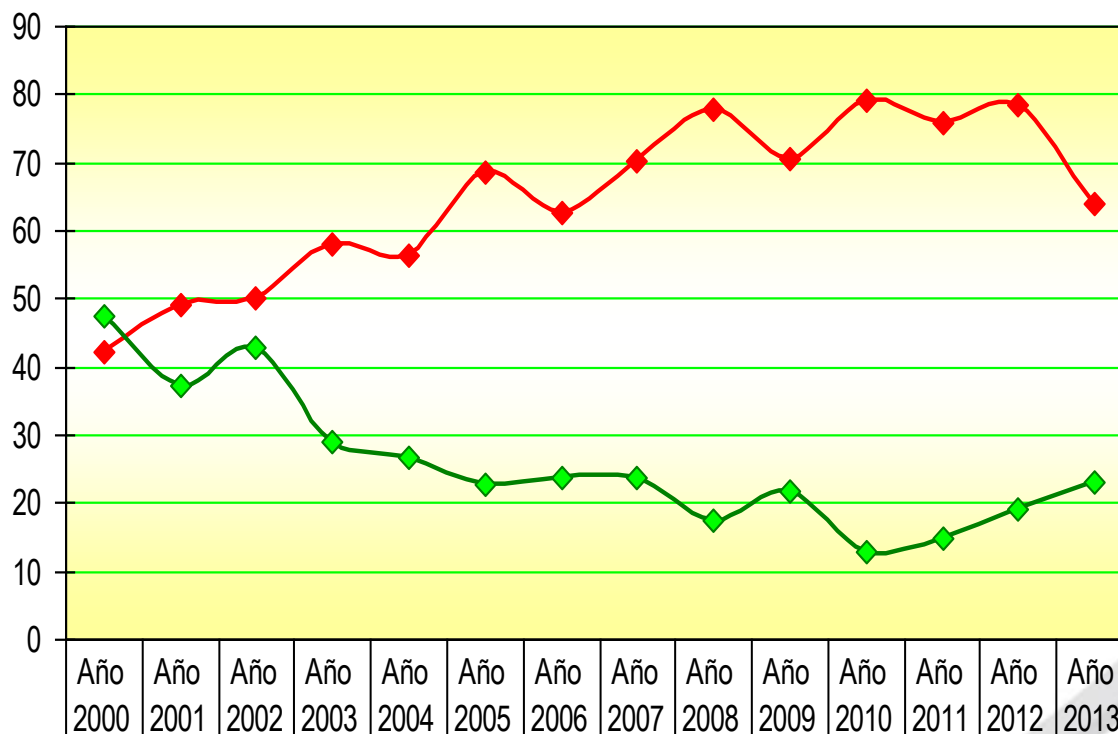
Presenta: Dra. Ana Isabel Nieto /
Coordinadora del Programa Nacional ITS/VIH/SIDA

Impacto de Subvenciones del FM en El Salvador en VIH

Impacto de Subvención del FM en El Salvador en TB

Presenta: Dr. Julio Garay
Coordinador Nacional , Programa de Tuberculosis y
Enfermedades Respiratorias

Reducción de la Mortalidad (vidas Salvadas) y Mayor Curación



—◆— % Curación TB/VIH	42,1	49	50	57,9	56,3	68,7	62,7	70,1	77,9	70,7	79	75,7	78,3	63,9
—◆— % Fallecidos TB/VIH	47,4	37,2	42,8	28,9	26,6	22,9	23,9	23,7	17,4	21,7	12,9	14,9	19	23

Capacidad Instalada y Formación de Recursos

- Ampliación de cobertura.
- Tecnología (Gene Xpert) para Dx. Precoz

Derechos Humanos y Atención a Poblaciones de mayor riesgo y Vulnerabilidad

- VIH, PPL, Contactos, TB-MDR Asentamientos Urbano Marginales de las grandes ciudades.

Sostenibilidad

- Inversión en (Recursos Humanos)

Horizontalización de los Programas

- Apoyo a los ECOS

Principales Brechas y Desafíos a enfrentar por lo que se requiere continuar con el financiamiento del Fondo mundial.

- Aumento de Poblaciones mas vulnerables (PPL, Migrantes)
- Desigualdades Sociales, (determinantes sociales de la Salud)

Horizontalización de los Programas



Promoción de los Derechos Humanos para poblaciones claves y personas con VIH

Presenta: Sra. Karla Guevara /
Poblaciones Claves

Apoyo recibido de Poblaciones claves en incidencia política

El apoyo recibido en la población ha sido trascendental en la implementación del proyecto, para poder generar cambios de comportamiento que reduzcan la prevalencia de VIH en las poblaciones en mayor riesgo. Se ha logrado hacer alianzas comunitarias desde los CCPI con los gobiernos locales, PDDH y Cuerpos Uniformados.

El 14 de Mayo Varias Organizaciones de las Poblaciones Clave, nos unimos a esta marcha que tenia dos grandes objetivos de incidencia política:



- Presentar una pieza de correspondencia para tipificar los Crímenes de Odio por Orientación Sexual e Identidad de Genero.
- Presentar un Escrito a la Sala de lo Constitucional para declarar inconstitucional la reforma a los artículos 32, 33 y 34 de la Constitución.



En el salvador no se cuentan con leyes que protejan a las poblaciones HSH, Trans y Mujeres Trabajadoras Sexuales. Sin embargo contamos con pactos internacionales ratificados por El Salvador.

- Belem do Para
- Declaración Universal de los Derechos Humanos.
- CEDAW.
- Pacto Internacional de Derechos Civiles y Políticos.
- Convención Americana sobre derechos Humanos.

Las violaciones de Derechos Humanos en las poblaciones Claves se ha Agudizado en este año 2015, llevamos contabilizados solo este año 11 Asesinatos de Mujeres Trans, amenazas a muerte, golpizas por agentes de la PNC y Pandillas

Cambio de Comportamiento

Presenta: Lic. Gerardo Lara /
Gerente de Proyecto FM en Plan Internacional

Desarrollo de Actividades de prevención para el cambio de comportamiento

Injerencia en las Compañías Farmacéuticas

Presenta: Dra. Ana Isabel Nieto
Coordinadora del Programa Nacional ITS/VIH/SIDA

Injerencia de Compañías Farmacéuticas



**Intercambio de opiniones
Miembros del MCP –ES y
Representantes del FM**

Todas/os

MCP-ES

Contribuyendo a la reducción significativa y sostenible del VIH Sida y Tuberculosis, a través de las subvenciones del Fondo Mundial

www.mcpelsalvador.com.org



www.facebook.com/MCPES2002



@MCPEISalvador