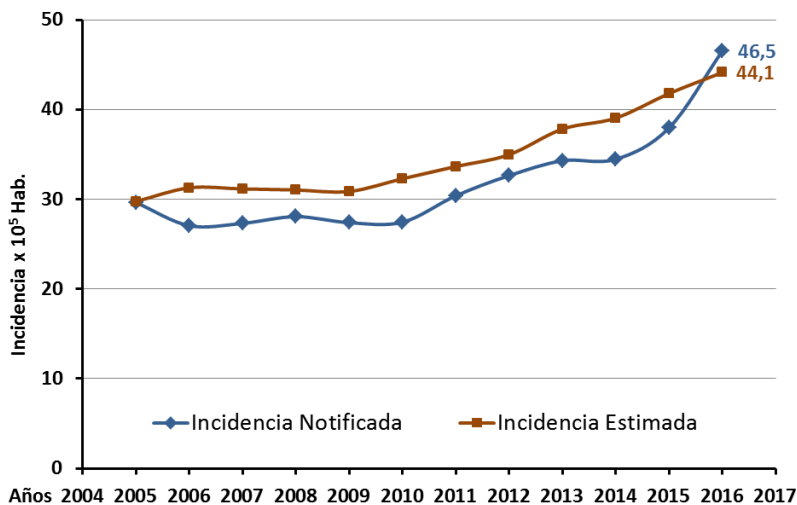


ESTIMACIÓN DE CASOS PARA EL SALVADOR 2017-2021

El Salvador muestra en los últimos años una tendencia creciente en su incidencia, tanto de la estimada por OMS como de la notificada por el país (Gráfica 1), la cual se acentúa luego del 2009.

Gráfica 1. Incidencia de TB (estimada y notificada). El Salvador, 2005-2016



Fuente: base de datos del Global TB Report 2016 de la OMS

Con base en esa tendencia y mediante un modelo de regresión exponencial se realizó la proyección del número de casos de TB, tanto estimados como los notificados para El Salvador para el período 2017-2021, la cual puede verse en la Tabla 1.

Tabla 1. Estimaciones de casos de TB todas las formas El Salvador, 2017-2021

Año	Estimados	Notificados
2017	3.073	2.994
2018	3.281	3.236
2019	3.503	3.498
2020	3.741	3.780
2021	3.994	4.084

El país propone para el proyecto del Fondo Mundial una meta de detección de casos que va del 87% en 2016 al 90% en 2020. Sin embargo, con las nuevas proyecciones es posible ajustar estas metas incrementándolas hasta el 95% para el año 2021. Con lo anterior se va disminuyendo la brecha de detección de casos.

En resumen, la propuesta de meta de casos a detectar para el proyecto del Fondo Mundial puede verse en la Tabla 2.

Tabla 2. Propuesta de metas de detección de casos para El Salvador, 2015-2020

	2015	2016	2017	2018	2019	2020	2021
Proyección de Casos Estimados	2.700	2.878	3.073	3.281	3.503	3.741	3.994
Proyección de Casos TB a notificar	2.452	3.034	2.994	3.236	3.498	3.780	4.084
Meta programada en %	85%	87%	89%	90%	92%	94%	95%
Meta de casos a detectar para para proyecto Fondo Mundial	2.084	2.640	2.665	2.913	3.218	3.553	3.880
Brecha en detección de casos TB	23%	8%	13%	11%	8%	5%	3%