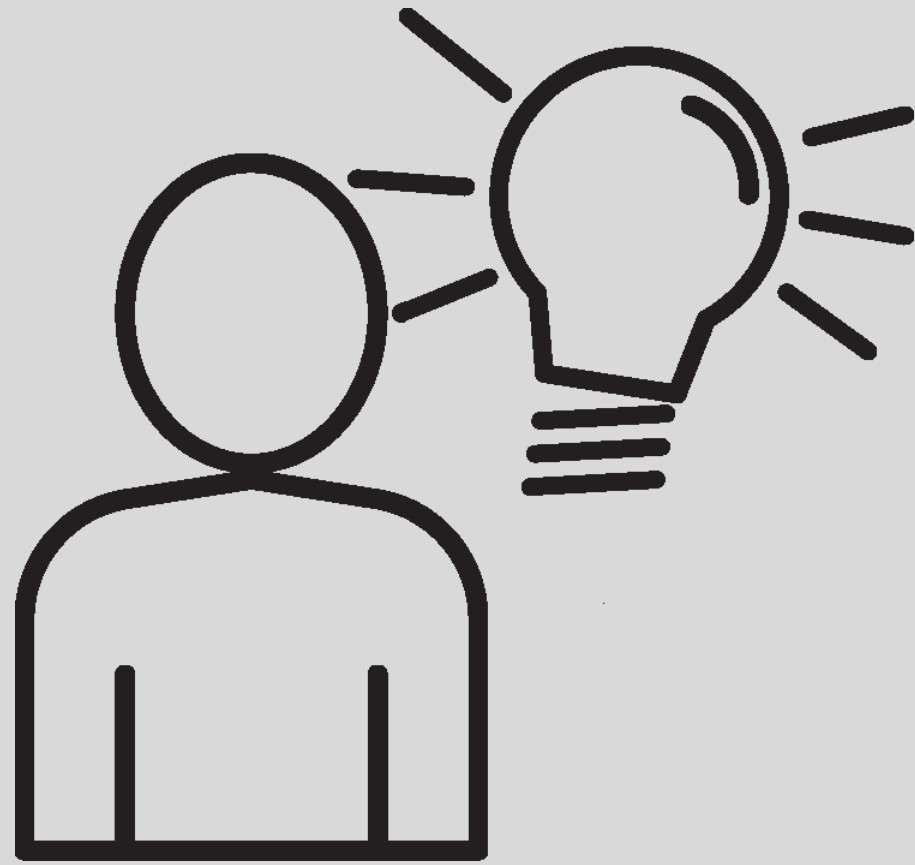


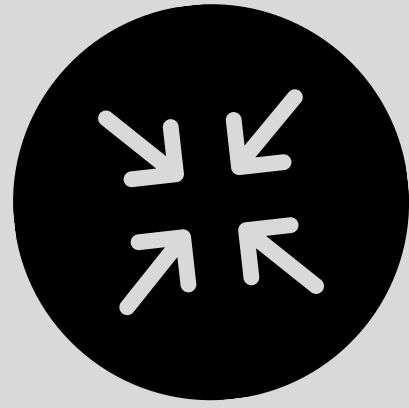


# TALLER DE MONITOREO ESTRATÉGICO MCP

# OBJETIVO DEL TALLER



**CONOCER LAS BASES DEL MONITOREO  
ESTRATÉGICO Y SUS FUNCIONES DESDE EL  
ENFOQUE DEL FONDO MUNDIAL PARA LOS MCPS**

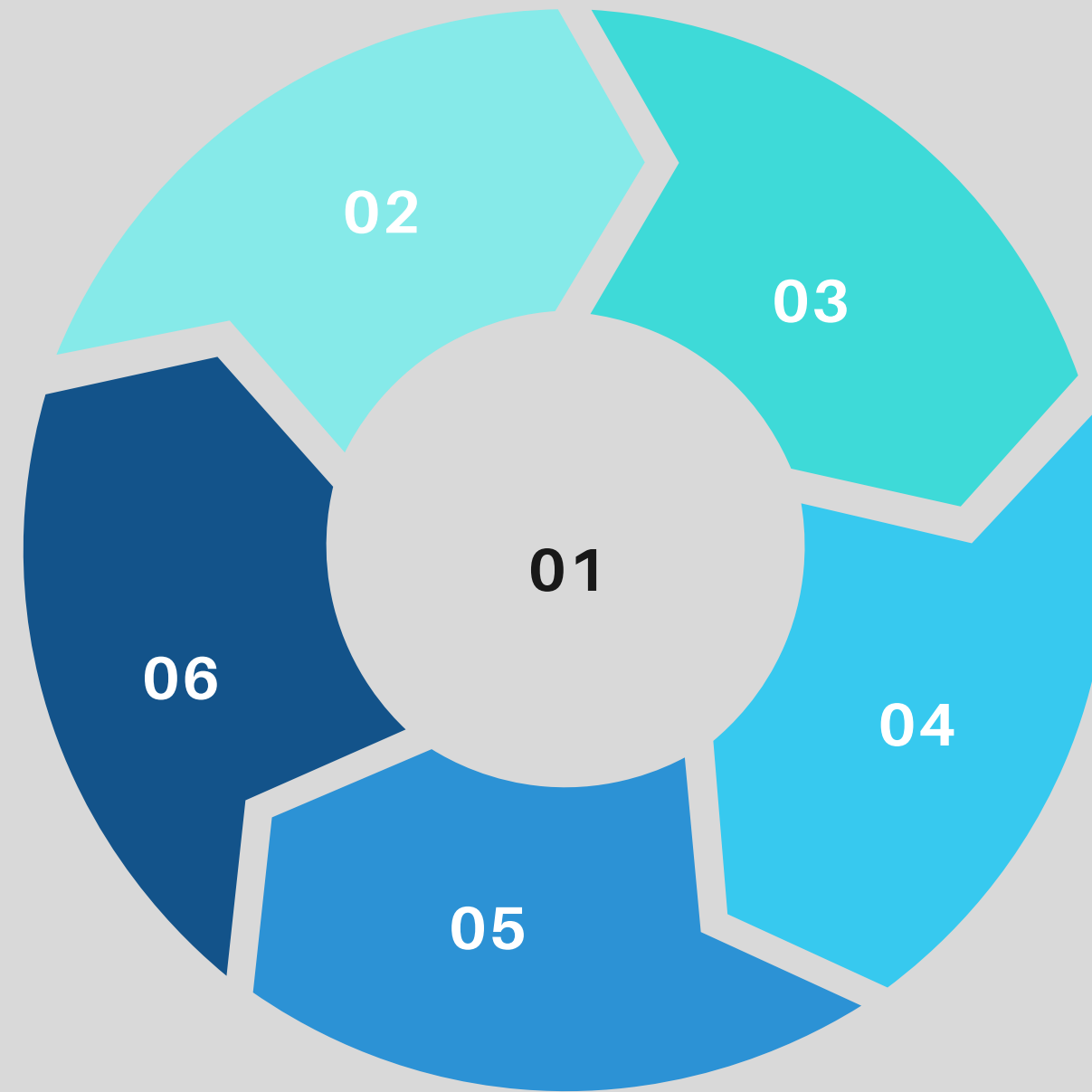


# OBJETIVOS ESPECIFICOS DE APRENDIZAJE

**01**  
Diferencia entre monitoreo estratégico y seguimiento

**02**  
Requisitos y normas mínimas del Monitoreo Estratégico

**03**  
Relación entre el MCP y el Receptor Principal (RP) respecto al Monitoreo Estratégico



**04**  
Cuestiones estratégicas y Funciones del Comité de Monitoreo Estratégico

**05**  
Ciclo de actividades del Monitoreo Estratégico

**06**  
Información clave sobre paneles de control y visitas de campo

# DIFERENCIA DE MONITOREO ESTRATÉGICO Y SEGUIMIENTO Y EVALUACIÓN

**Monitoreo Estratégico**

MCP

Verifica que se cumplen los objetivos acordados del programa

- No control de la operación del RP
- No sanciona la RP

**Seguimiento y Evaluación**

RP

Es una responsabilidad del RP

Observa y evalúa las actividades de ejecución en su operatividad

# REQUISITOS DEL MONITOREO ESTRATÉGICO



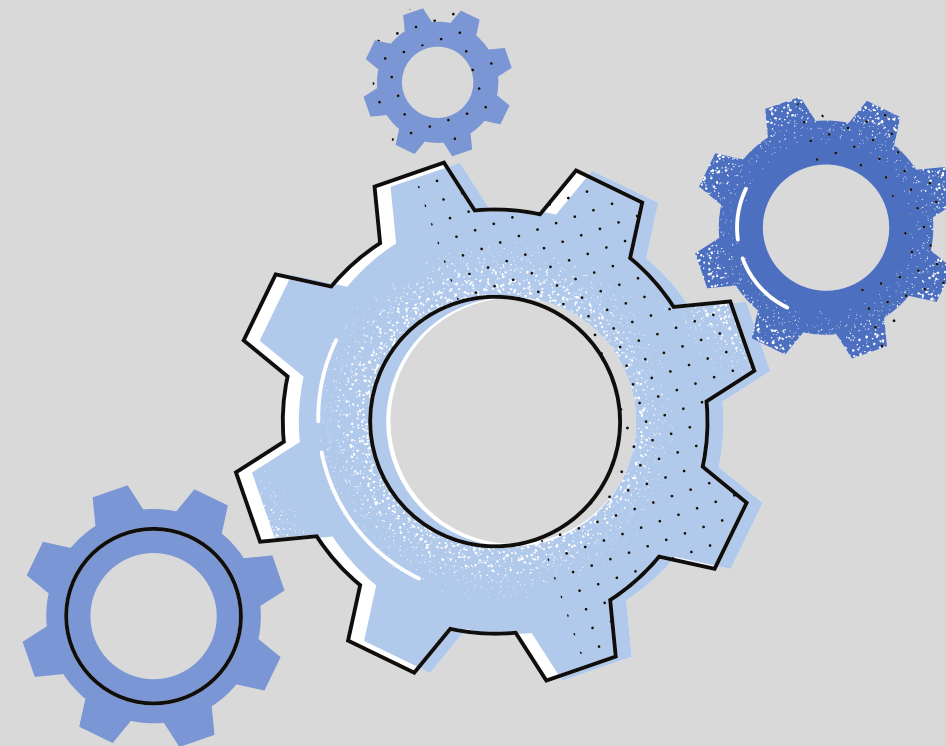
**PLAN DE MONITOREO  
ESTRATÉGICO**



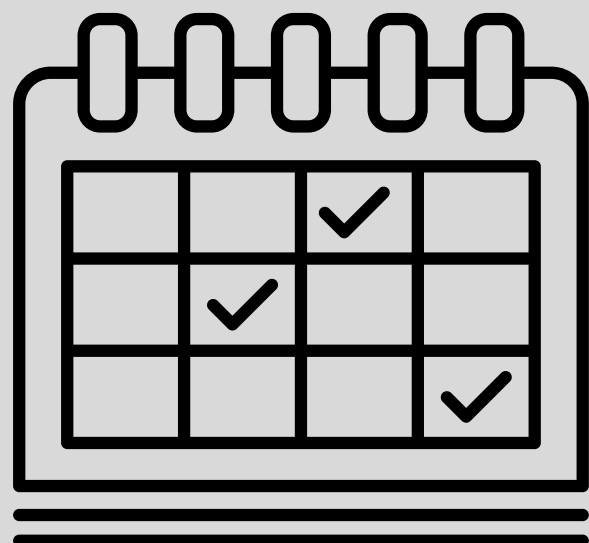
**COMITÉ DE MONITOREO  
ESTRATÉGICO**



**RETROALIMENTACIÓN DE  
PERSONAS AJENAS AL MCP**



# PLAN DE MONITOREO ESTRATÉGICO

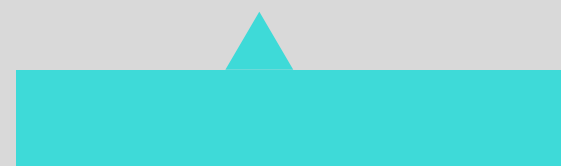


Responsables de  
realizar el  
Monitoreo  
Estratégico

Presupuesto de  
Monitoreo  
Estratégico como  
parte del  
presupuesto del  
MCP



Actividades de  
Monitoreo  
Estratégico  
para determinar el  
desempeño de los RP

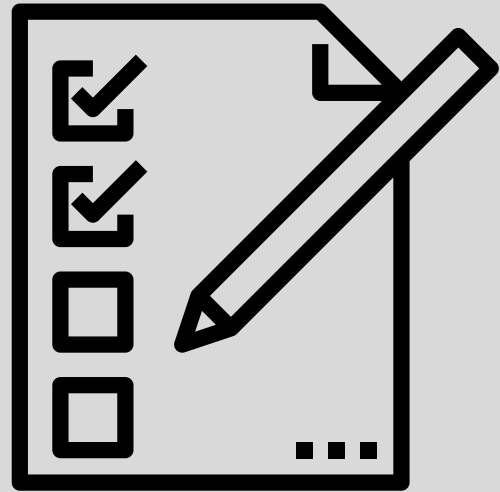


Plazos de las  
actividades de  
Monitoreo  
Estratégico





# CREACIÓN Y REQUISITOS DEL COMITE DE MONITOREO ESTRATÉGICO



Conocimiento de las enfermedades

Gestión de programas y financiera

Gestión de productos sanitarios

Incorpora miembros que viven con las enfermedades y poblaciones clave

# RETROALIMENTACIÓN DE PERSONAS AJENAS AL MCP

La retroalimentación sobre el desempeño de las subvenciones debe obtenerse de personas ajenas al MCP y de las personas que viven con las enfermedades





# NORMAS MÍNIMAS DEL MONITOREO ESTRATÉGICO



**Tomar medidas correctivas**

**Analizar e identificar  
dificultades**

**Compartir los resultados  
del Monitoreo  
Estratégico**

# Analizar e identificar dificultades

---



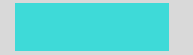
El Comité de Monitoreo Estratégico analiza las dificultades con cada RP. Si es necesario identifica los problemas, la posible reprogramación y las correspondientes reasignaciones de fondos entre actividades programadas.

Cabe destacar que las actividades de Monitoreo Estratégico son necesarias durante todo el ciclo de la subvención (de principio a fin).



No basta con identificar posibles dificultades y problemas. El MCP también debe tomar medidas correctivas para resolver dichos problemas y dificultades, si los hubiera.

# Tomar medidas correctivas



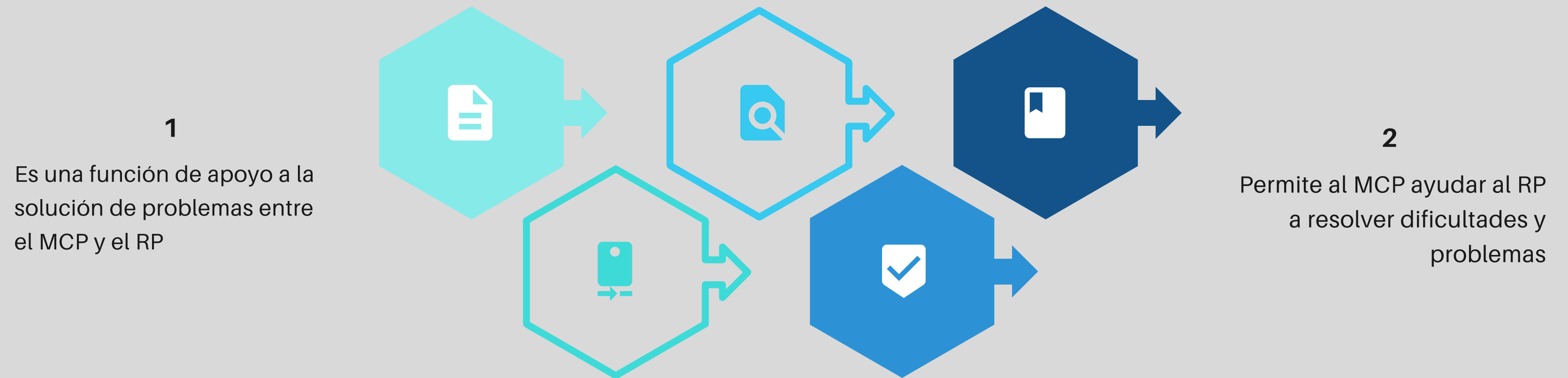


El MCP debe compartir los resultados del Monitoreo Estratégico con el Fondo Mundial, y con las partes interesadas del país.

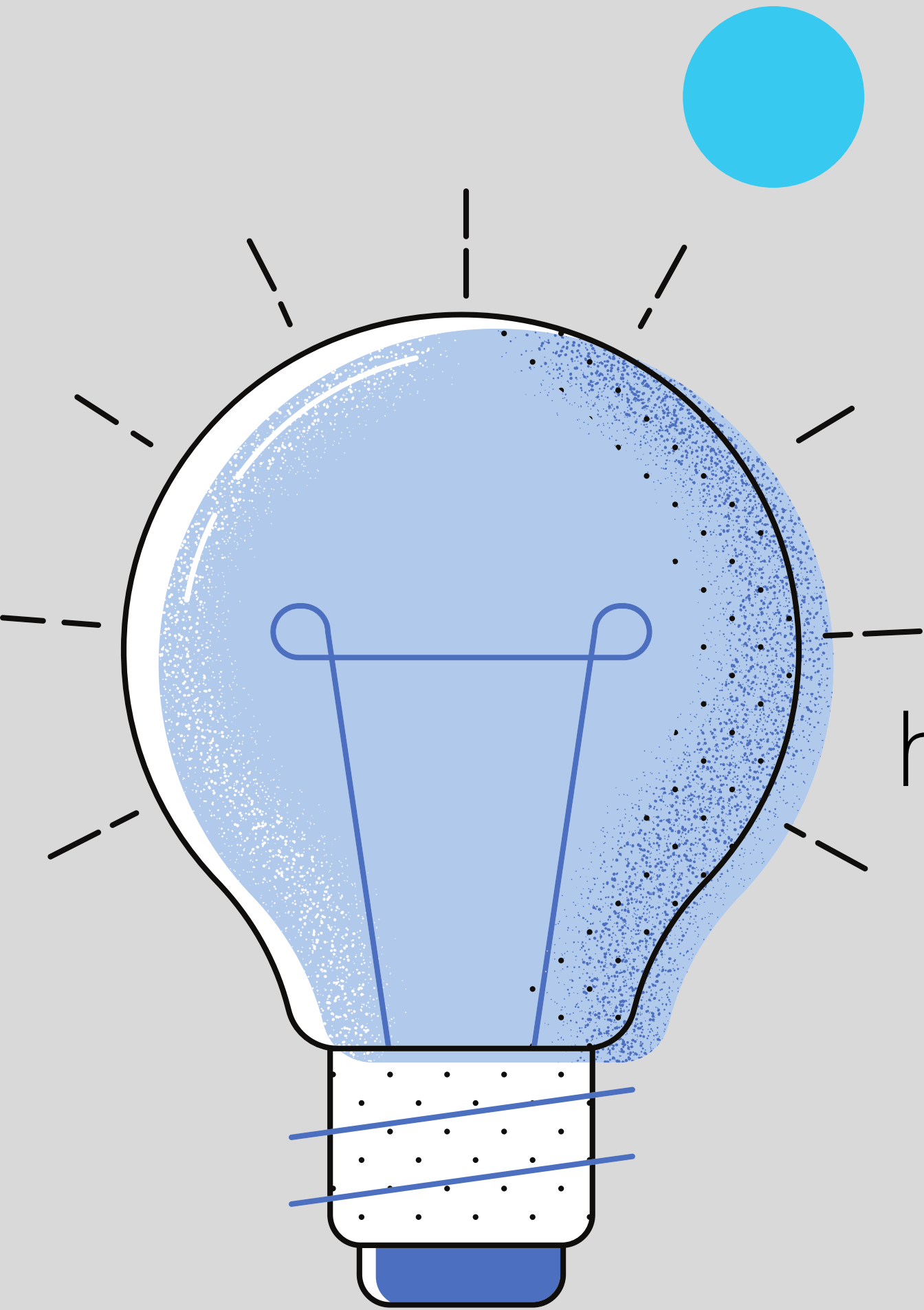
# Compartir los resultados del Monitoreo Estratégico

---

# RELACIÓN DE MONITOREO ESTRATÉGICO ENTRE EL MCP Y EL RP



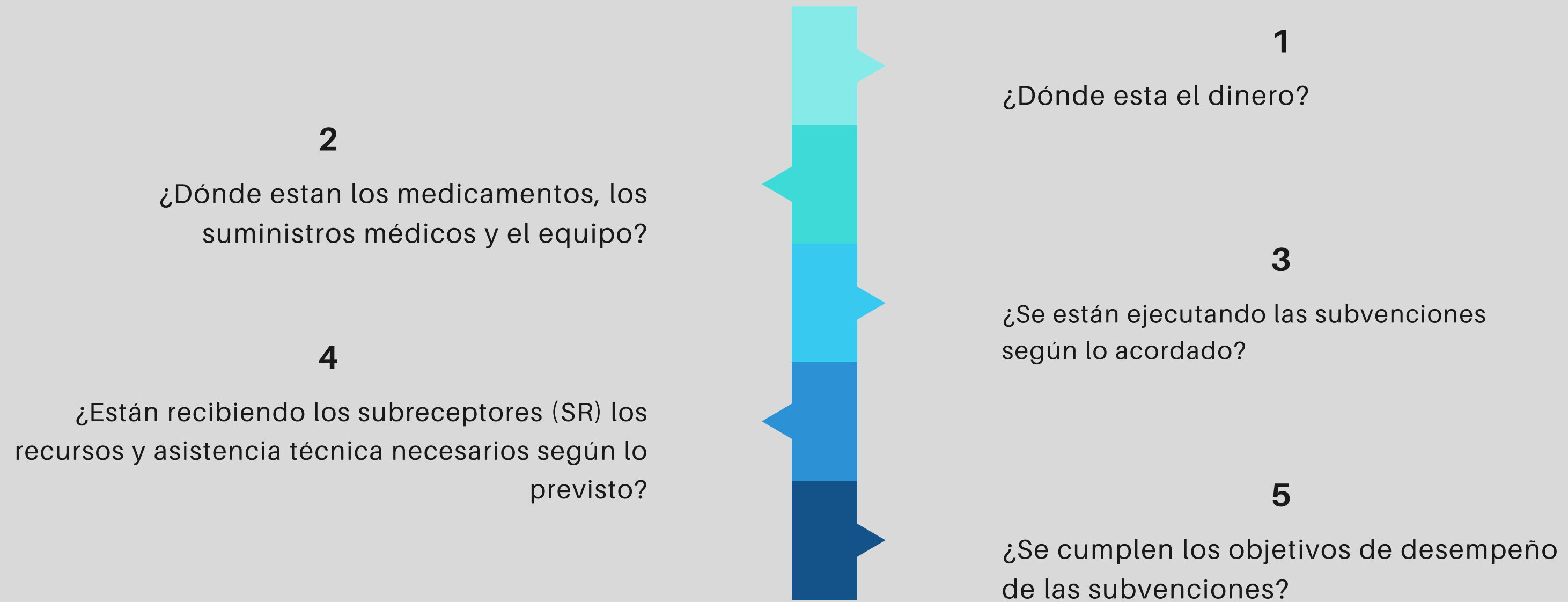
No corresponde únicamente al RP resolver cualquier dificultad o problema que encuentre en la ejecución de una subvención del Fondo Mundial. El MCP puede ayudar al RP en este sentido



# Pregunta 1

<https://www.menti.com/463vupwun9>

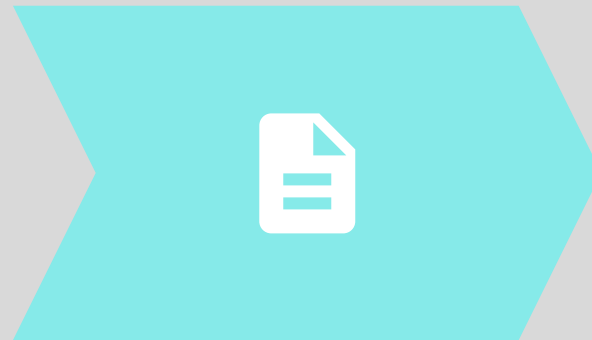
# CUESTIONES ESTRATÉGICAS DEL COMITE DE MONITOREO ESTRATÉGICO





# FUNCIONES DEL COMITÉ DE MONITOREO ESTRATÉGICO

1



Supervisar las subvenciones y los marcos de desempeño, e interactuar con el RP durante todo el ciclo de financiamiento

2



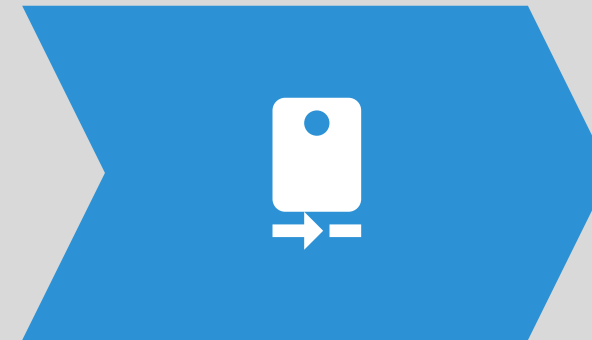
Revisar los tableros de mando e informes de progreso

3



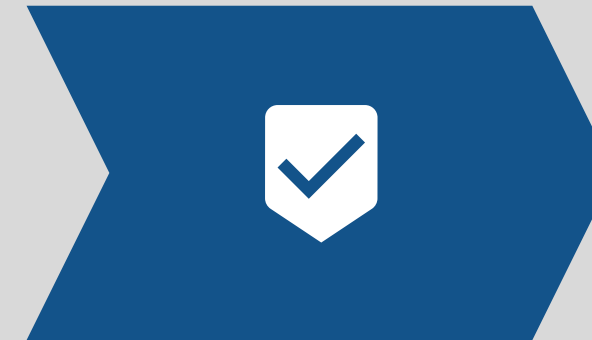
Realizar visitas de campo y verificar cuestiones específicas del programa

4



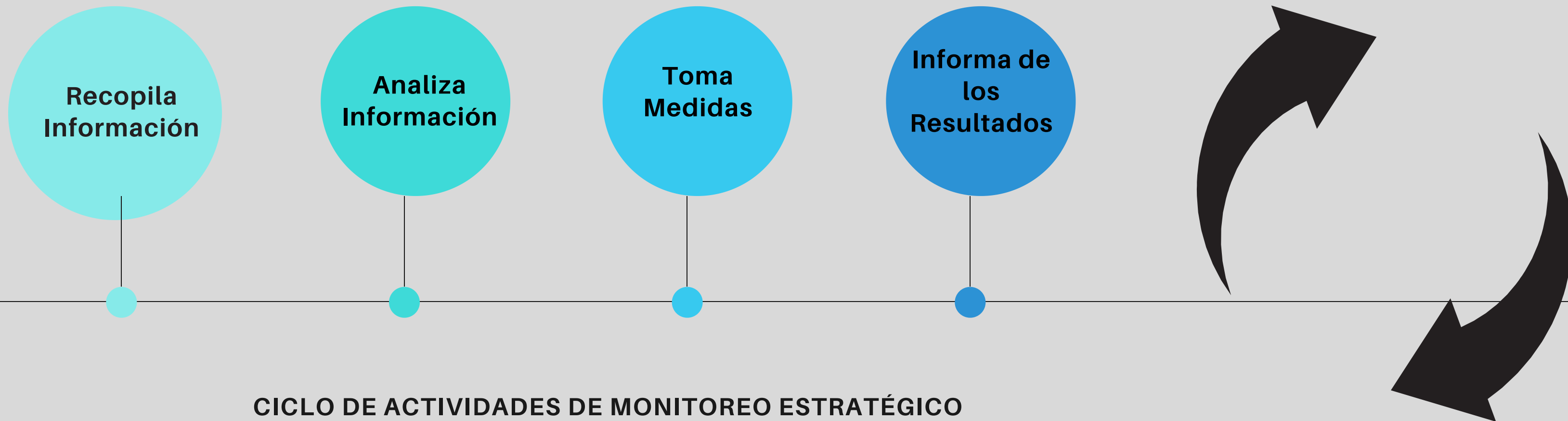
Informar al MCP sobre el desempeño de la subvención y recomendar medidas correctivas

5



Controlar la aplicación de las medidas correctivas

# ¿CÓMO CUMPLE SUS FUNCIONES EL COMITE DE MONITOREO ESTRATÉGICO?





**INFORMES DE ACTUALIZACIÓN  
DE AVANCE Y SOLICITUD DE  
DESEMBOLSO**



**TABLEROS DE MANDO**



**INFORMES DE VISITAS DE  
CAMPO**



**REUNIONES CON LOS RP**



**CARTAS DE GESTIÓN Y OTRA  
CORRESPONDENCIA ENTRE  
EL FONDO MUNDIAL Y EL RP**

**RECOPILAR  
INFORMACIÓN**





**ANALIZAR LA INFORMACIÓN  
PERMITE AL COMITÉ DE  
MONITOREO ESTRATÉGICO  
FORMULAR  
RECOMENDACIONES CON  
CONOCIMIENTO DE CAUSA**

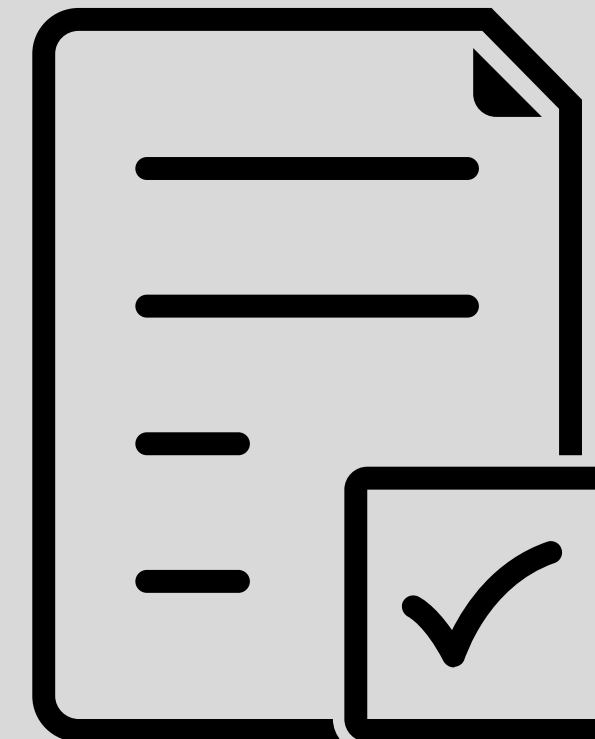
**ANALIZAR  
INFORMACIÓN**



**En muchos países, el Comité de Monitoreo Estratégica planifica sus reuniones para que se celebren algunas semanas antes de la plenaria del MCP. Esto se hace a fin de tener tiempo para analizar la información necesaria para presentar recomendaciones claras y concisas al pleno del MCP**

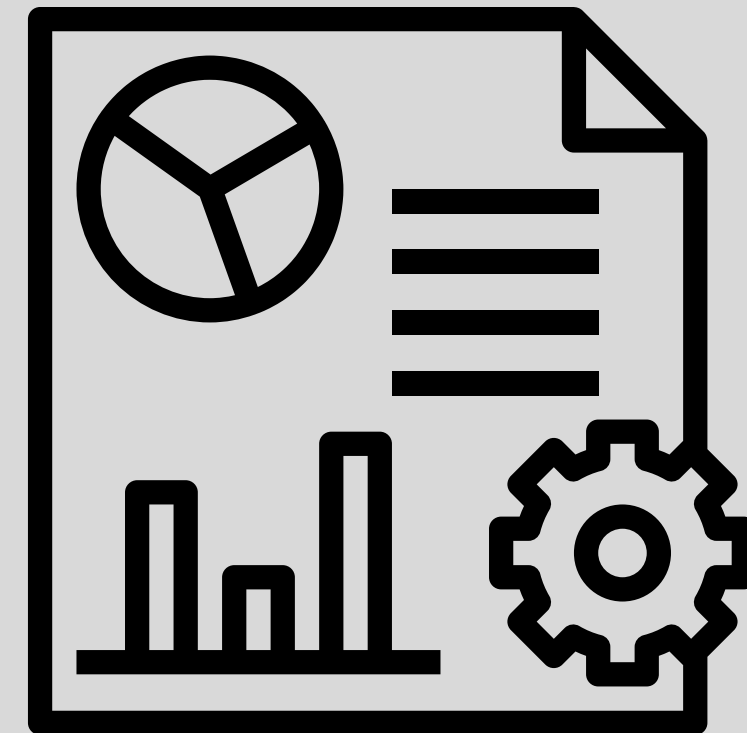
# TOMAR MEDIDAS

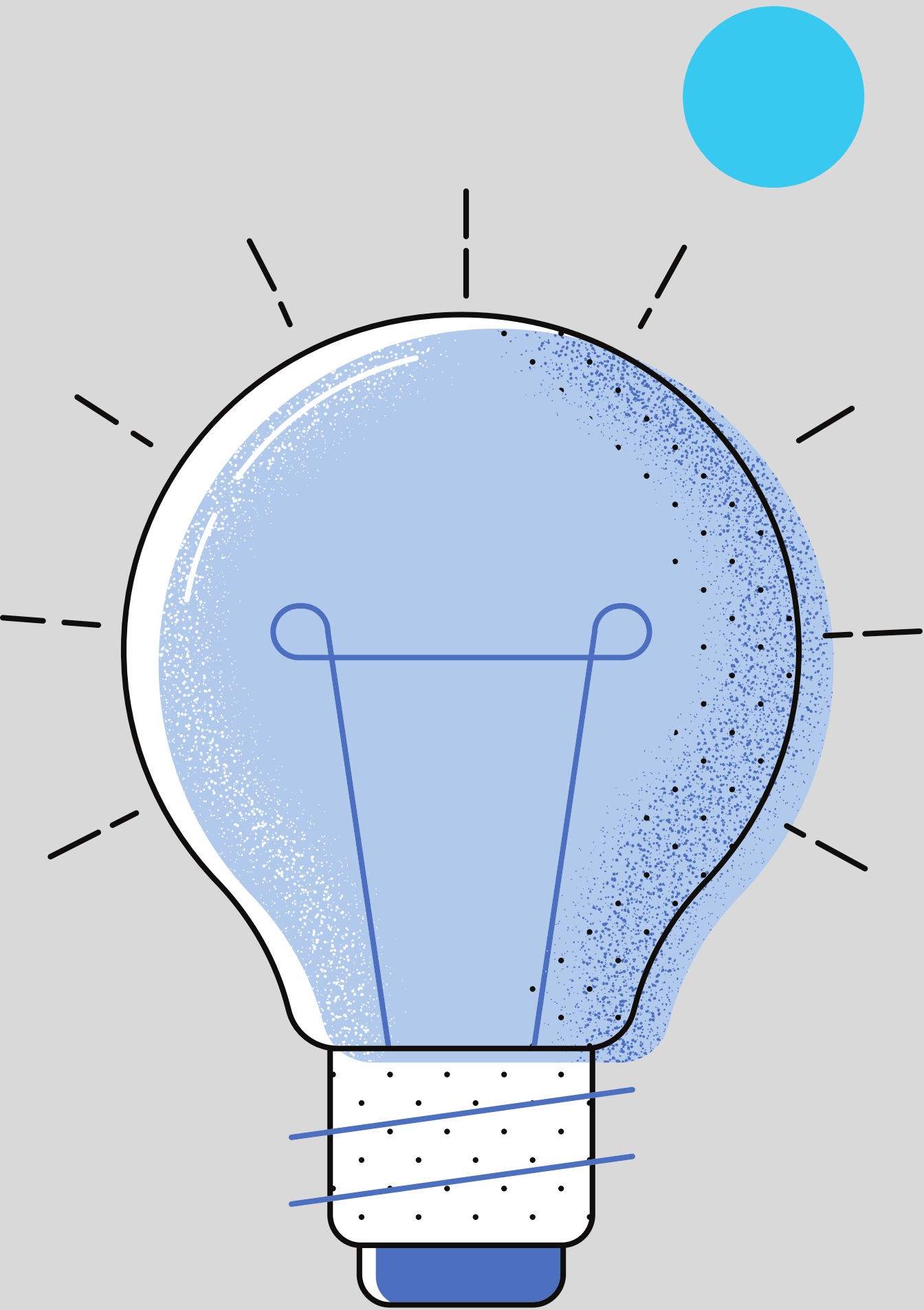
**TOMAR MEDIDAS PARA  
AFRONTAR DIFICULTADES Y  
HACER UN SEGUIMIENTO DE  
LA APLICACIÓN DE LAS  
MEDIDAS CORRECTIVAS**



# INFORMAR DE LOS RESULTADOS

**EL MCP RINDE CUENTAS ANTE LAS PARTES INTERESADAS, CON EL OBJETIVO DE APRENDER DE LA EXPERIENCIA Y RENDICIÓN DE CUENTAS**



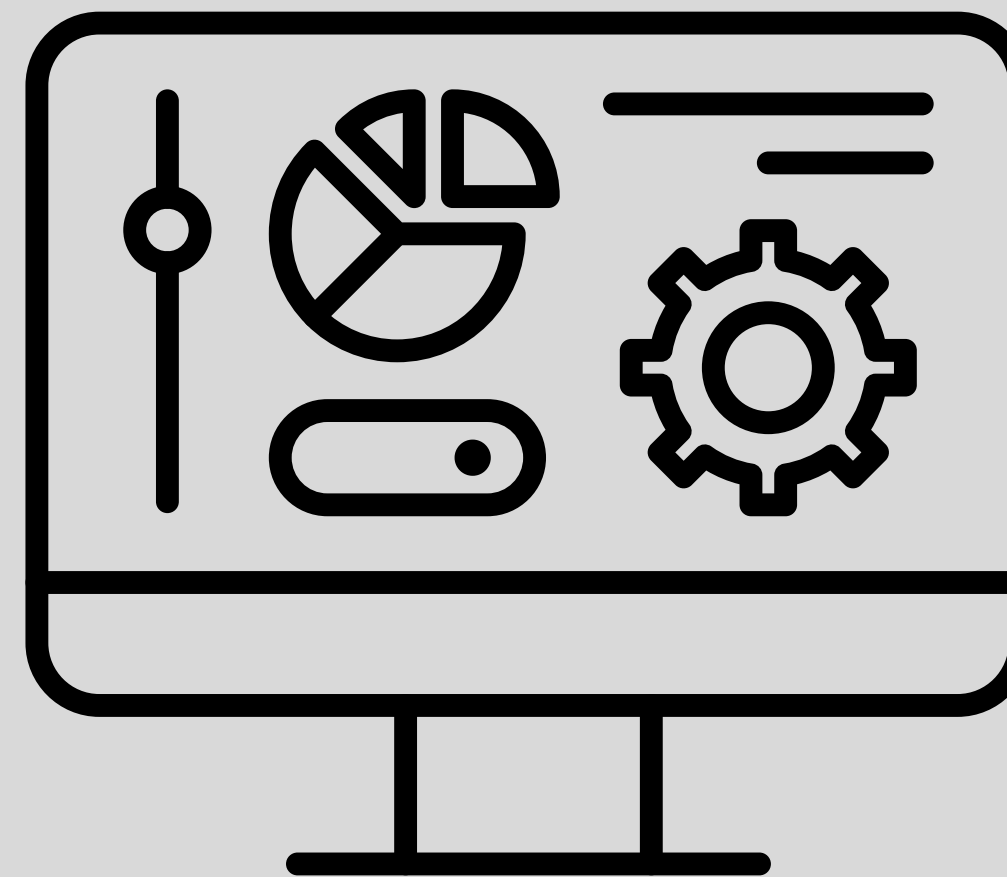
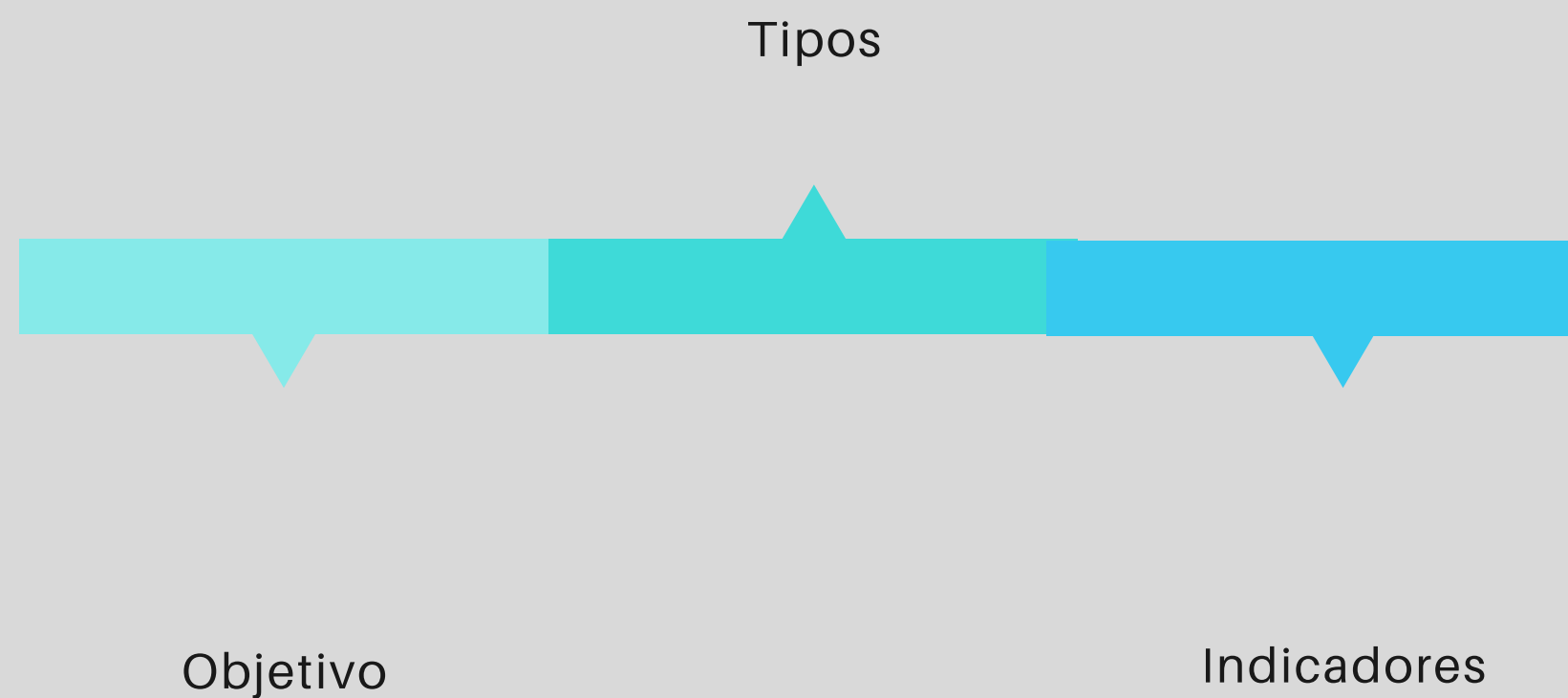


## Pregunta 2

<https://www.menti.com/owf6cftg5i>



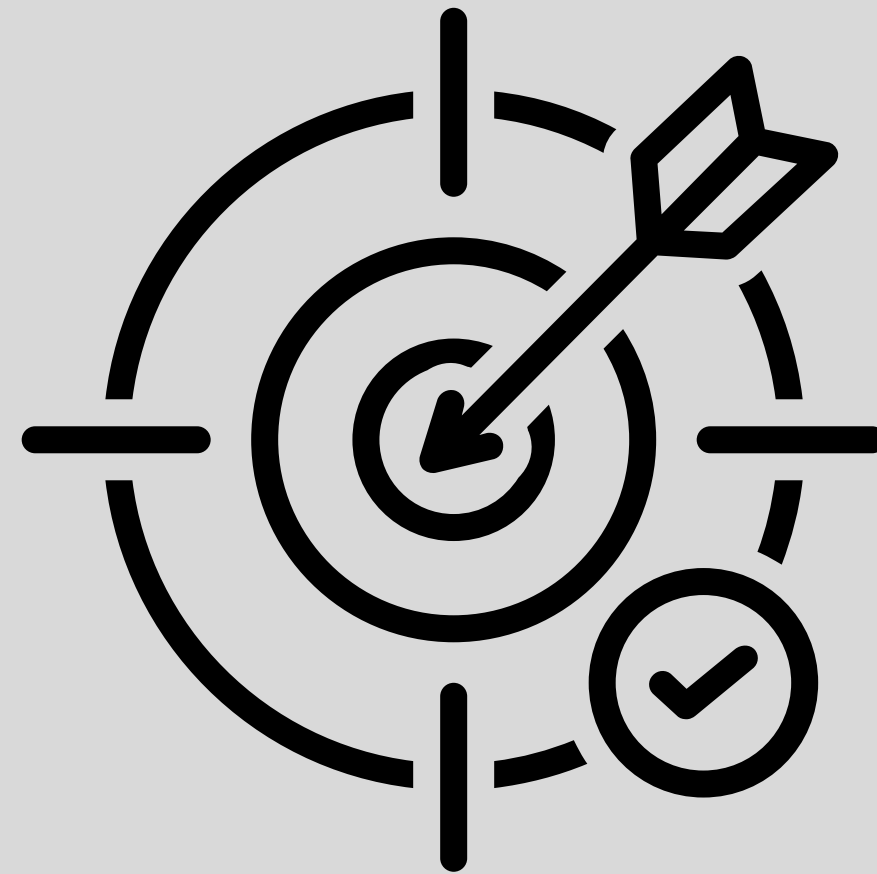
# FUNDAMENTOS DEL TABLERO DE MANDO





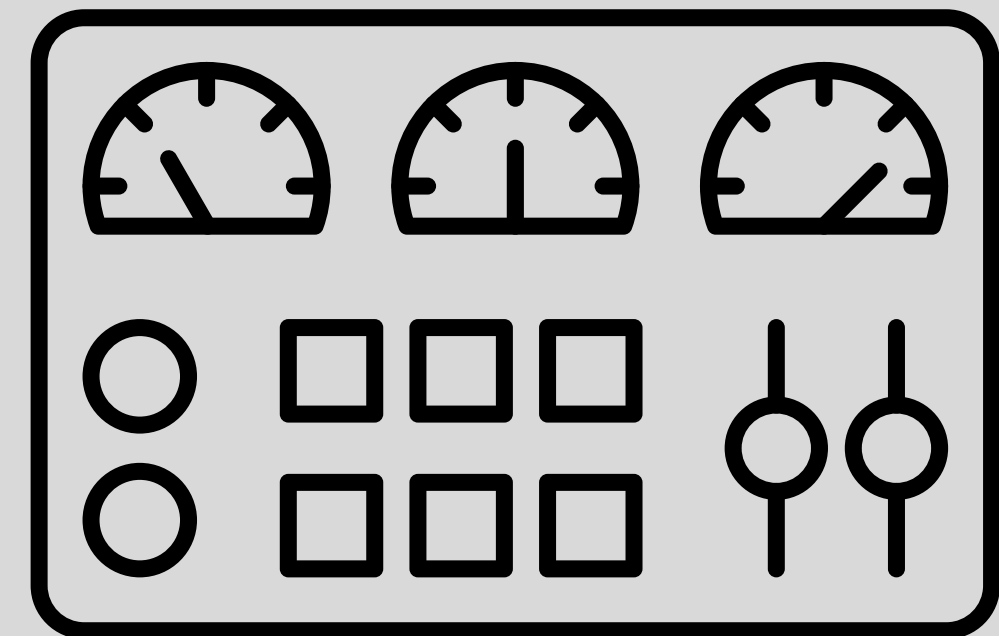
ES UNA HERRAMIENTA QUE ORGANIZA Y PRESENTA LOS DATOS DE DESEMPEÑO DE LA SUBVENCIÓN. LOS RP LO UTILIZAN PARA GESTIONAR LAS SUBVENCIONES Y LOS MCP PARA MONITOREAR ESTRATÉGICAMENTE A LOS RP.

## OBJETIVO DEL TABLERO DE MANDO



# TIPOS DE TABLEROS DE MANDO

HAY DOS TIPOS DE  
TABLEROS DE MANDO: EL  
TABLERO DE MANDO  
DETALLADO DEL RP, QUE SE  
DENOMINA "TABLERO DE  
MANDO DEL RP" Y LOS  
TABLEROS DE MANDO  
RESUMIDOS DE ALTO NIVEL  
DEL MCP



LOS TABLEROS DE MANDO  
PUEDEN INCLUIR  
INDICADORES FINANCIEROS,  
DE GESTIÓN, DE EXISTENCIA  
DE PRODUCTOS  
FARMACÉUTICOS Y  
SANITARIOS, E INDICADORES  
PROGRAMATICOS, EL RP  
TAMBIEN PUEDE FACILITAR  
AL MCP DATOS  
ADICIONALES O MÁS  
DETALLADOS CUANDO SE LE  
SOLICITE.

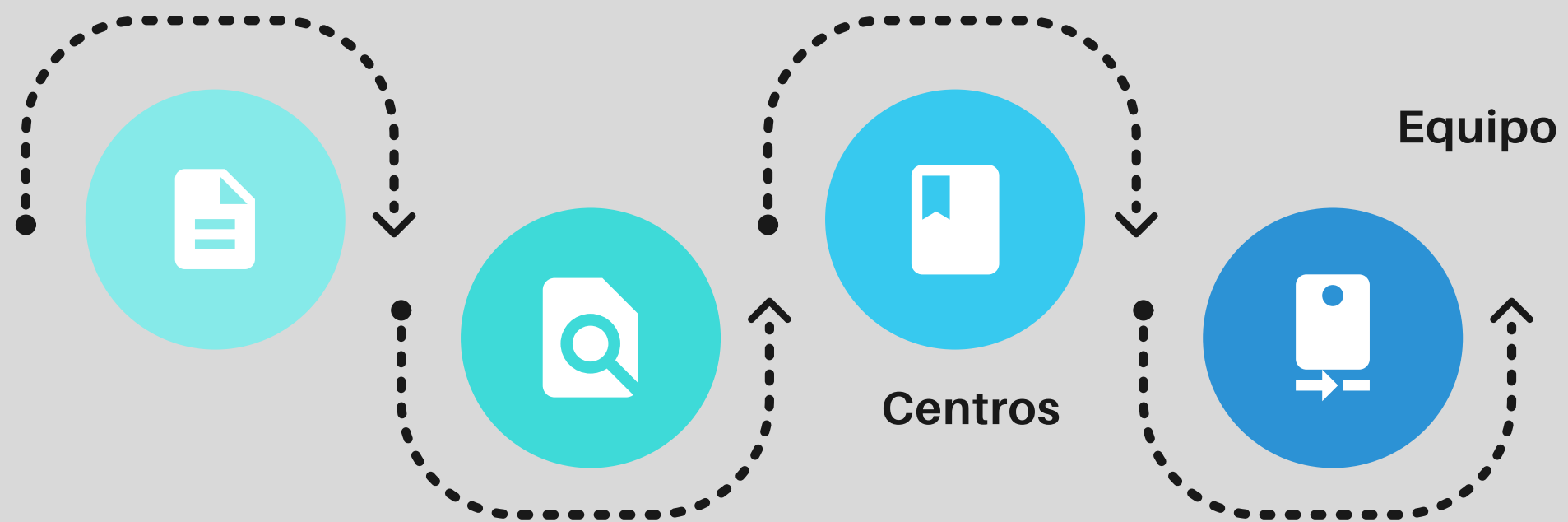


# INDICADORES

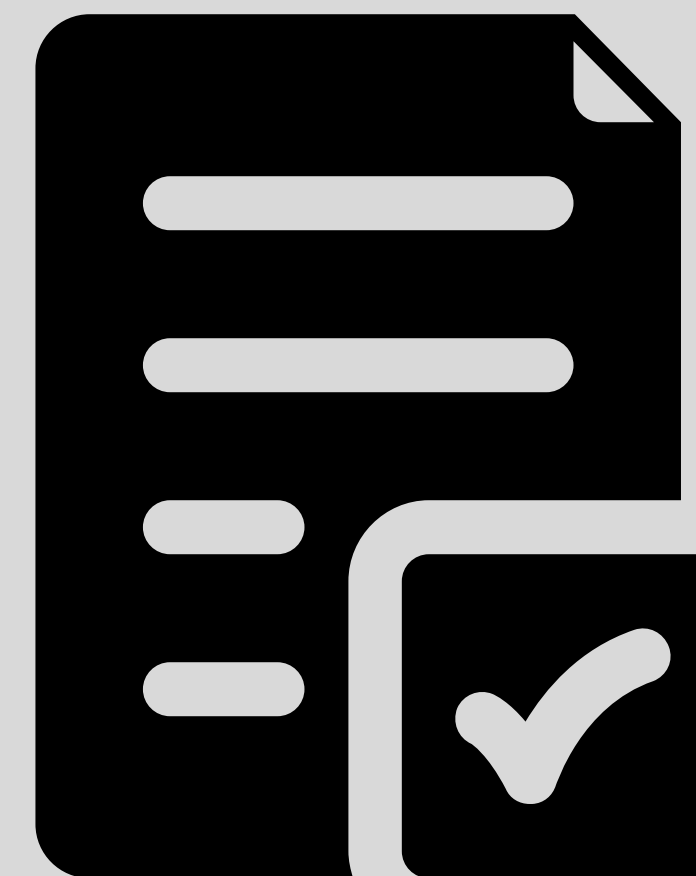


# VISITAS DE CAMPO

Tipos



Importancia

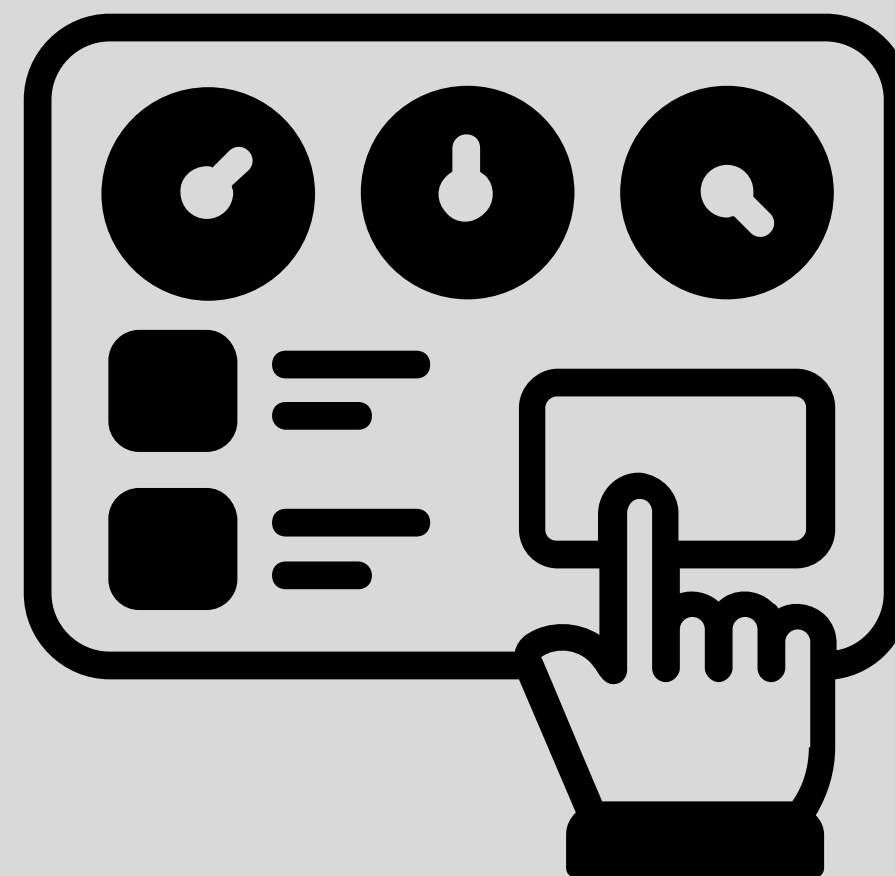


## HAY DOS TIPOS DE VISITAS DE CAMPO:

- PLANIFICADAS Y RUTINARIAS, PARA VER EN PERSONA EL DESEMPEÑO GENERAL DE UNA SUBVENCIÓN
- DE INVESTIGACIÓN O RESOLUCIÓN DE PROBLEMAS, PARA ABORDAR UN PROBLEMA CONCRETO SURGIDO DURANTE LA REUNIÓN DEL MCP O DE SU COMITE DE MONITOREO ESTRATÉGICO.



## TIPOS DE VISITA DE CAMPO

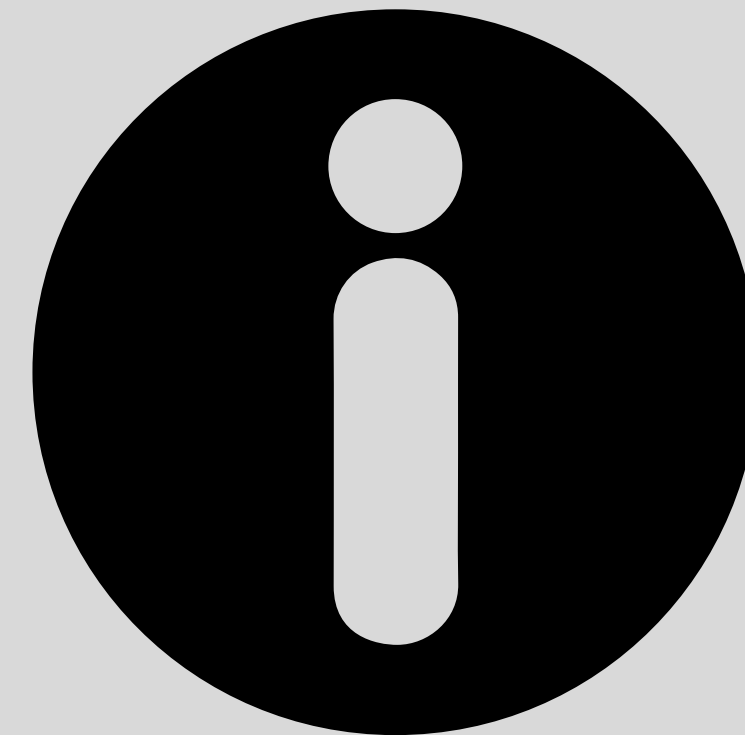


LAS VISITAS DE CAMPO DAN AL MCP LA OPORTUNIDAD DE CONOCER DE PRIMERA MANO LOS PROBLEMAS Y DIFICULTADES QUE PUEDAN EXISTIR.

LO MÁS IMPORTANTE DE LAS VISITAS DE CAMPO TAMBIEN ES OFRECER A LOS BENEFICIARIOS, SUBRECEPTORES Y SUB SUB RECEPTORES LA OPORTUNIDAD DE DAR Y RECIBIR RETROALIMENTACIÓN



IMPORTANCIA DE VISITAS LAS DE CAMPO

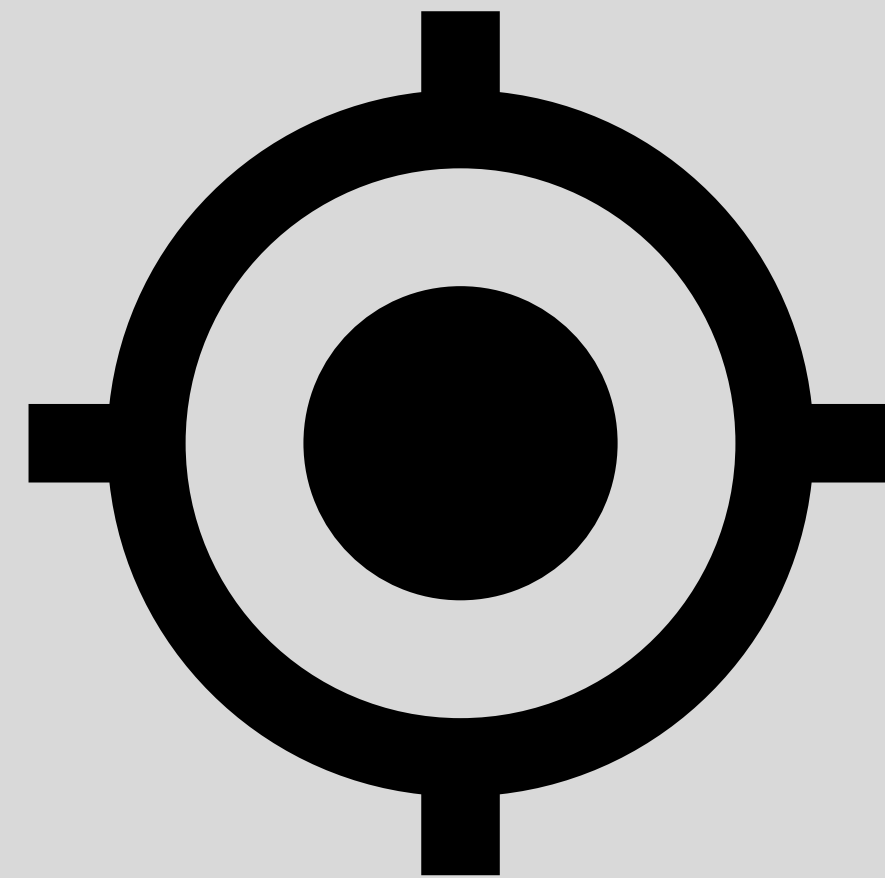






**EN UN PAÍS PUEDEN  
REALIZARSE VISITAS A LAS  
OFICINAS DE UN RP, A LAS  
OFICINAS DE UN SR, O AUN  
ALMACEN MÉDICO  
CENTRALIZADO O A  
CENTROS DE EJECUCIÓN DE  
PROYECTOS**

LUGARES DE  
VISITAS DE  
CAMPO

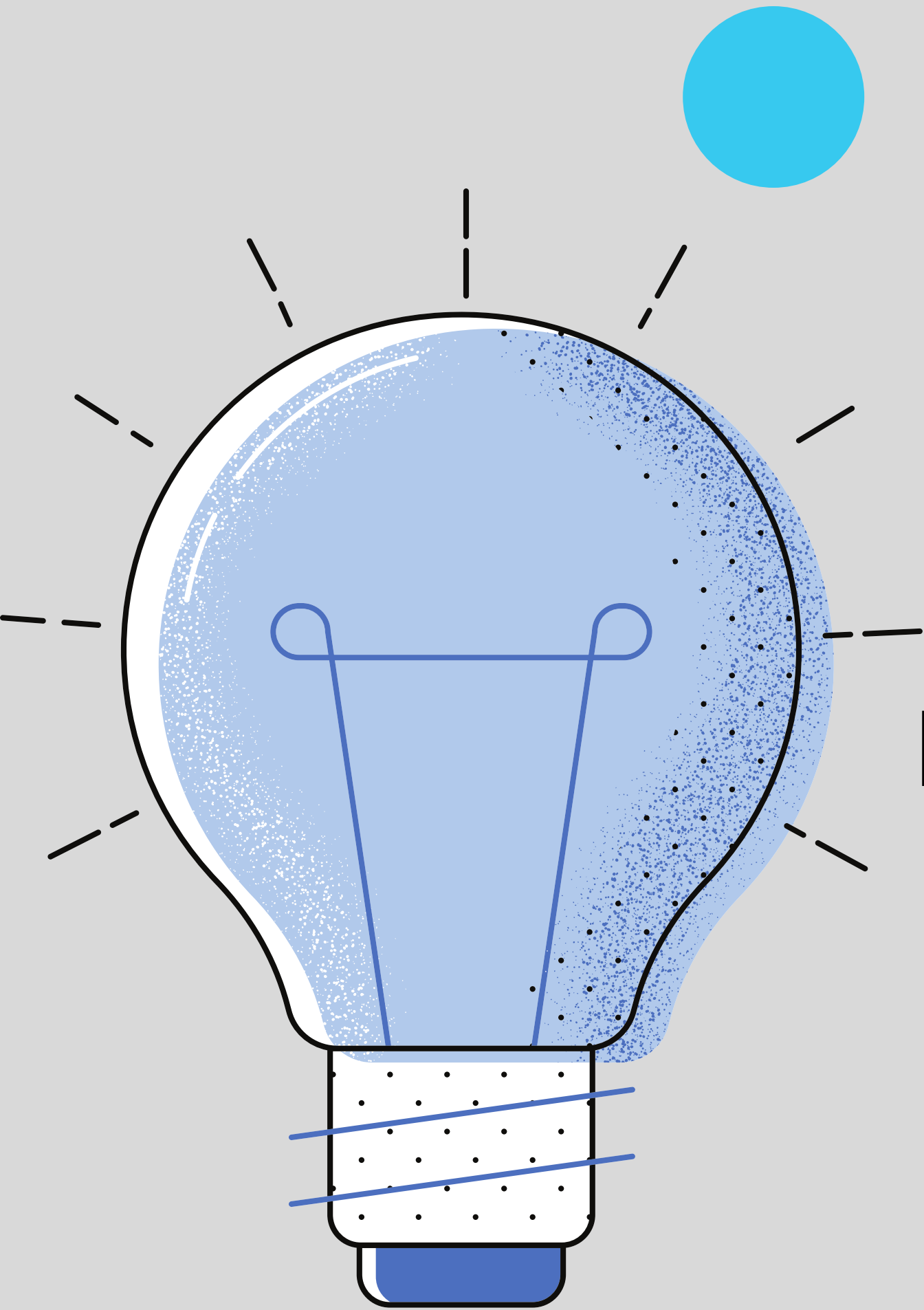


EL EQUIPO ENCARGADO PARA REALIZAR LAS VISITAS DE CAMPO PUEDE ESTAR INTEGRADO POR MIEMBROS DEL MCP O PERSONAS AJENAS AL MCP. ADEMÁS NO EXISTEN LÍMITES AL NÚMERO DE PERSONAS QUE PUEDEN INTEGRAR ESTOS EQUIPOS. SIN EMBARGO, EL TAMAÑO Y LA COMPOSICIÓN DEL EQUIPO DEBEN SER RAZONABLES DESDE EL PUNTO DE VISTA LOGÍSTICO. TAMBIÉN HAY QUE TENER CUIDADO NO INUNDAR LOS CENTROS DE VISITANTES.



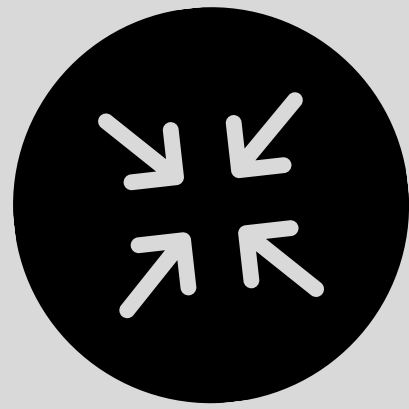
## EQUIPOS HUMANOS PARA VISITAS DE CAMPO





## Pregunta 3

<https://www.menti.com/iqpadh13un>



# RESUMEN ASPECTOS MAS IMPORTANTES DEL TALLER

**01**

Los miembros del MCP necesitan conocer la diferencia entre ME y seguimiento y evaluación

**02**

Un buen ME es un requisito de elegibilidad del MCP que es objeto de supervisión por el FM

**03**

El ME se desarrolla en colaboración entre el MCP y el RP

**04**

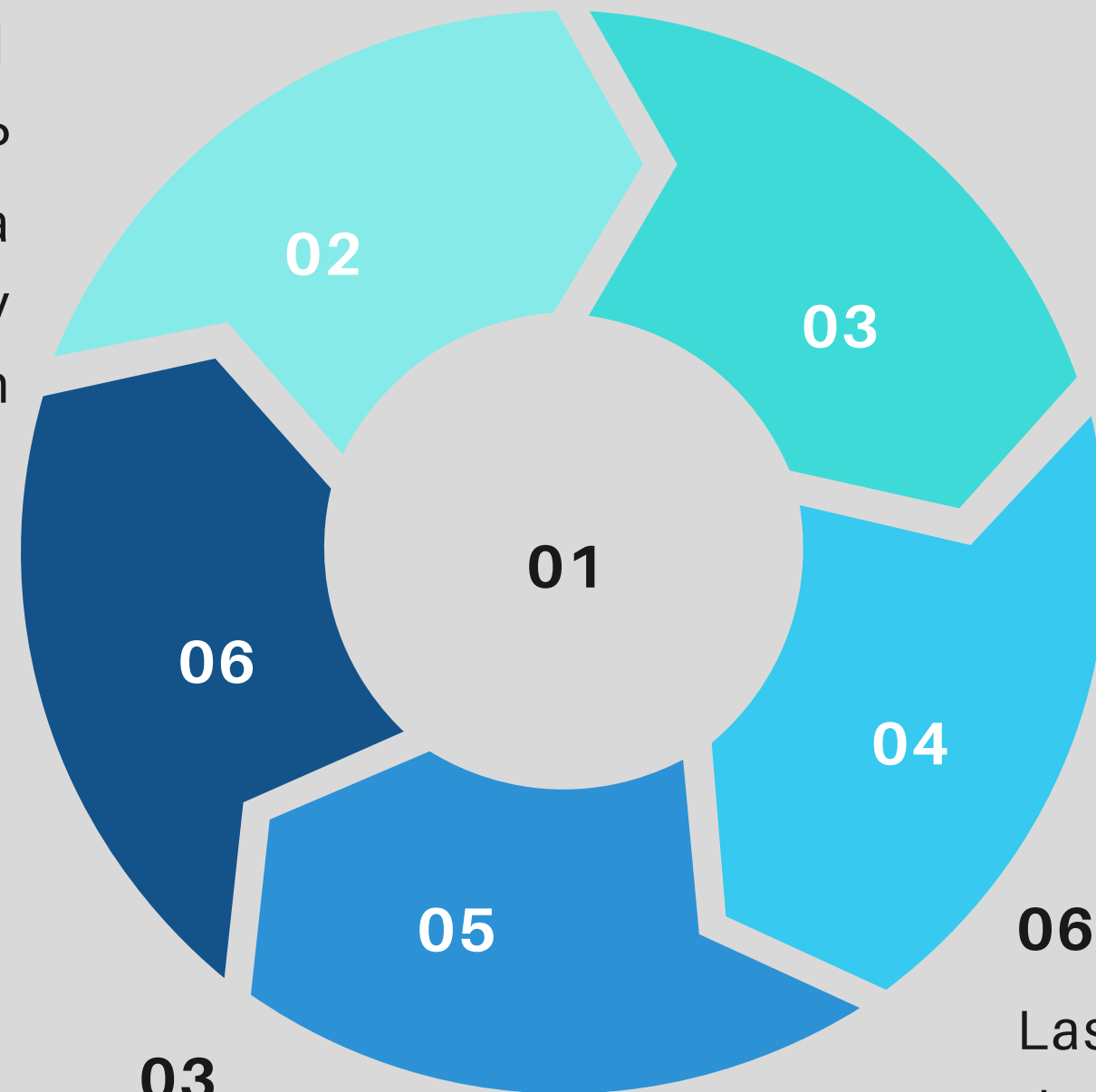
El Comité de Monitoreo Estratégico cumple sus funciones respondiendo a cuestiones estratégicas y siguiendo los pasos del ciclo de actividades de ME.

**05**

El tablero de mando es una herramienta que organiza y presenta los datos de desempeño de la subvención

**06**

Las visitas de campo dan al MCP la oportunidad de conocer de primera mano los problemas y dificultades que puedan existir y ofrecen a los beneficiarios, SR y SSR la oportunidad de dar y recibir retroalimentación.



# LINK CURSO MONITOREO ESTRATEGICO - FONDO MUNDIAL



[https://theglobalfund.csod.com/client/theglobalfund/default.aspx?ReturnUrl=https%3a%2f%2ftheglobalfund.csod.com%2fcatalog%2fCustomPage.aspx%3fid%3d221000343%26tab\\_page\\_id%3d221000343](https://theglobalfund.csod.com/client/theglobalfund/default.aspx?ReturnUrl=https%3a%2f%2ftheglobalfund.csod.com%2fcatalog%2fCustomPage.aspx%3fid%3d221000343%26tab_page_id%3d221000343)





MONITORING

GRACIAS!!