



Msc. Md. Maía Sofía Gómez
Gerente de Programa UP/ Fondo
Mundial
Plan International El Salvador

¿Quiénes

SOMOS!



Establecido en 1937, **Plan Internacional** es una organización humanitaria independiente enfocada en los derechos de la niñez y comprometida con una visión en la que los niños viven una vida libre de pobreza, violencia e injusticia.

Plan Internacional tiene como objetivo lograr mejoras duraderas en la calidad de vida de los niños y especialmente las niñas, en los países en desarrollo, a través de un proceso que une a personas de diferentes culturas y agrega significado y valor a sus vidas, mediante:



La promoción de la igualdad de género y los derechos de los niños y niñas.



Habilitando a los niños y las comunidades para que produzcan el cambio.



Atacando las causas fundamentales de la injusticia para mejorar la práctica y la política.



Apoyando la transición de los niños y niñas hacia la edad adulta.



Permitiendo que los niños, sus familias y sus comunidades satisfagan sus necesidades básicas y aumentando su capacidad para participar y beneficiarse de sus sociedades.



Trabajando con las comunidades para hacer frente a las crisis.

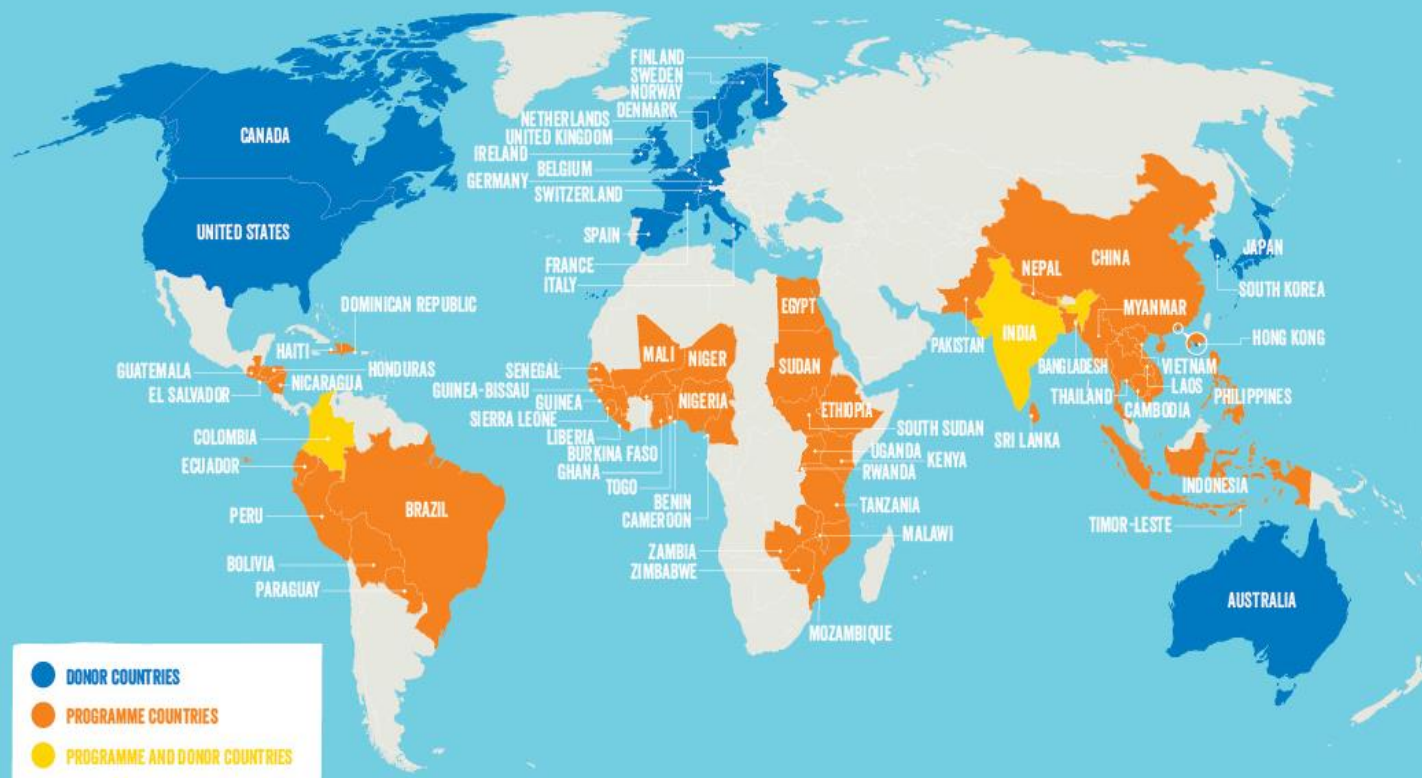
¿Donde trabaja



Plan Internacional opera en **73 países** alrededor del mundo, incluyendo en 52 países de implementación, que cuentan con el respaldo de operaciones de recaudación de fondos de 21 oficinas nacionales, incluyendo a Plan Internacional Canadá.



En **FY17**, Plan Internacional colaboró con **47,632** organizaciones comunitarias de base, **1,997** ONGs locales y nacionales y organizaciones de la sociedad civil, **2,900** instituciones gubernamentales a nivel central y local, **638** ONGs internacionales, instituciones de desarrollo y universidades a nivel nacional, regional e internacional, así como con **433** instituciones corporativas y del sector privado (nacionales e internacionales).



NFM3 2021-2023

- Benin (HIV)
- Cameroon (Malaria)
- El Salvador (HIV)
(Empieza 2022)
- Guinea (Malaria, TB/HIV)
- Guinea Bissau (Malaria, TB/HIV)
- Liberia (Malaria, TB/HIV)
- Malawi (HIV)
- Niger (TB) (Empieza 2022)
- Senegal (Malaria/TB, COVID19)
- Zimbabwe (Malaria, HIV)
- **India (HIV)
- Pipeline: Central African Republic (Malaria), Mali Malaria



¿Donde trabajamos con el fondo mundial?

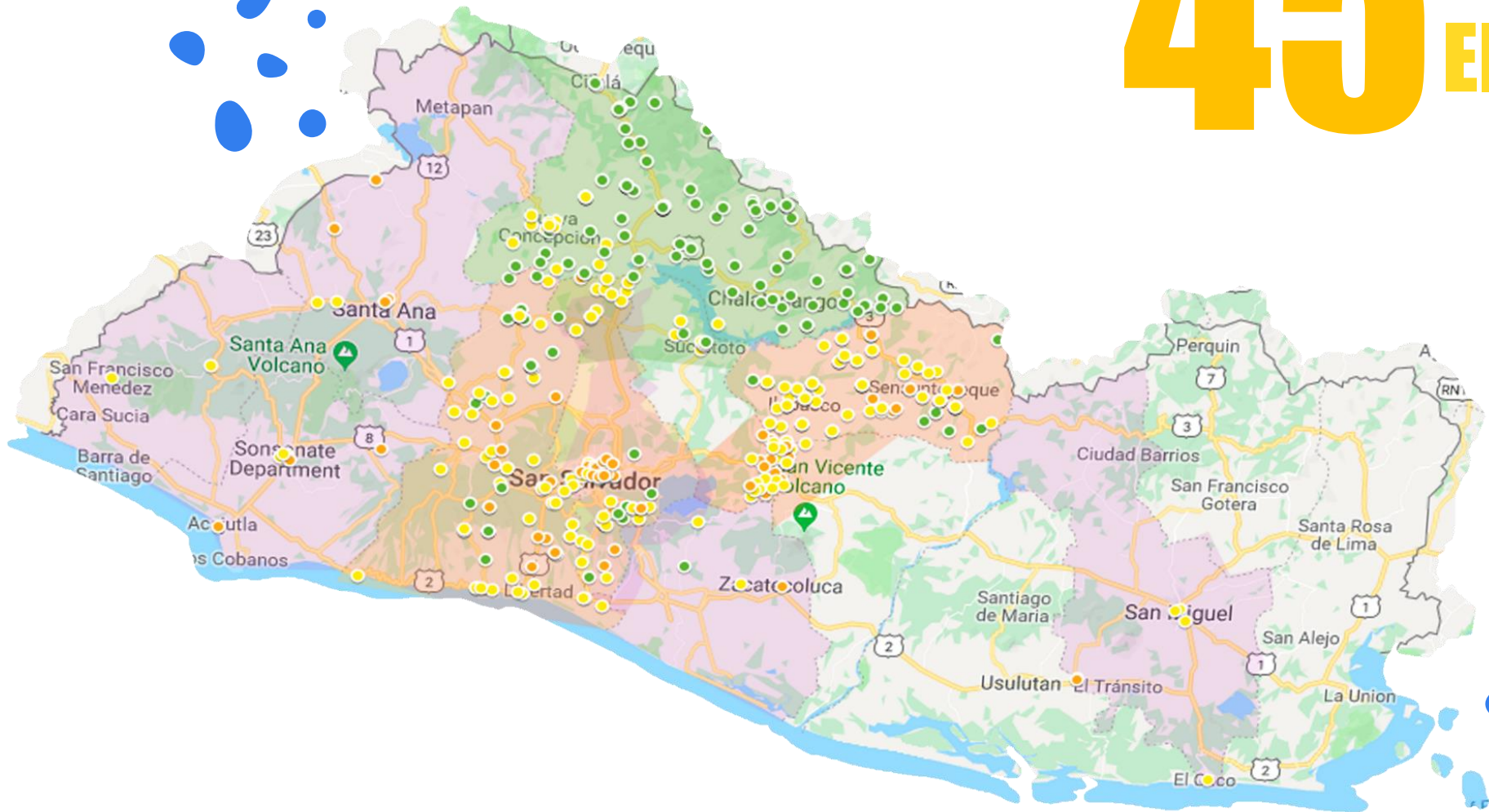
Plan International ha estado trabajando en subvenciones financiadas por el Fondo Mundial de Lucha contra el SIDA, la Tuberculosis y la Malaria desde 2004; Plan International Canadá comenzó a apoyar a las Oficinas de País que trabajan en subvenciones de Fondo Mundial en 2009 y es GAM dentro de la federación Plan.

Resumen del Portafolio Fondo Mundial Plan International		
Enfermedad	Estatus y presupuesto (USD)	
C19RM	Activo	Cerrado
SR	\$ 559,921	N/A
Grant Total	\$ 559,921	
HIV	Activo	Cerrado
PR	\$ 13,945,144	\$ 80,218,604
SR	\$ 1,238,080	\$ 21,205,963
SSR	\$ 5,441,101	N/A
Grant Total	\$ 122,048,893	
Malaria	Activo	Cerrado
PR	\$ 18,146,967	\$ 131,590,830
SR	\$ 19,981,504	\$ 98,195,091
SSR	\$ 167,411	N/A
Grant Total	\$ 268,081,803	
RHSS	Activo	Cerrado
SR	N/A	\$ 1,259,569
Grant Total	\$ 1,259,569	
TB	Activo	Cerrado
SR	\$ 1,887,393	N/A
Grant Total	\$ 1,887,393	
TB/HIV	Activo	Cerrado
PR	\$ 23,213,565	\$ 18,444,978
SR	\$ 750,441	N/A
Grant Total	\$ 42,408,984	
TB/Malaria	Activo	Cerrado
PR	\$ 7,496,433	N/A
Grant Total	\$ 7,496,433	
Tuberculosis	Activo	Cerrado
PR	N/A	\$ 20,082,632
SR	N/A	\$ 3,442,887
Grant Total	\$ 23,525,519	
Gran Total para las 3 enfermedades	\$	467,268,514

Total histórico de la inversión financiera del Fondo Mundial a Plan Internacional desde el 2004 - 2020:

467 millones USD

45 Años en El Salvador



Nuestros programas

**CAMBIO CLIMÁTICO,
GESTIÓN DE RIESGOS A
DESASTRES Y
RESPUESTAS A
EMERGENCIAS.**

**PROTECCIÓN Y
EDUCACIÓN**



**PRIMERA
INFANCIA**



**SEGURIDAD ECONÓMICA
JUVENIL**



**DERECHOS SEXUALES,
DERECHOS
REPRODUCTIVOS Y
PREVENCIÓN DEL VIH**

¿CÓMO TRABAJAMOS A TODO NIVEL?



Primera infancia



Seguridad económica
juvenil



Cambio climático, Gestión de
riesgos a desastres y respuestas
a emergencias.



Protección y educación



Derechos sexuales, Derechos
reproductivos y Prevención del VIH

COMUNIDAD

- Familias
- ADESCOS
- APAS
- Otros actores

ESCUELA

- Consejo directivo escolar
- Gobiernos estudiantiles

MUNICIPAL

- Gobiernos locales
- Unidad de salud
- Mesa de educación del comité municipal de prevención de violencia
- Casas de la cultura
- Comités locales de derecho

DEPARTAMENTAL

- Departamental de Educación
- Mesa de Primera Infancia
- Comité departamental de gestión en salud
- Juntas de Protección

NACIONAL

- Titulares
- Direcciones nacionales



Estrategia de Intervención 2022 - 2024



“Fortalecimiento de la respuesta
Nacional al VIH y TB con enfoque en
poblaciones clave y alineado con los
indicadores internacionales 2022-2024”





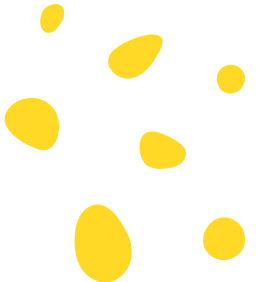
OBJETIVOS DE LA SUBVENCION 2022-2024

Objetivo General

Reducir nuevas infecciones del VIH en poblaciones claves en El Salvador.



Objetivos Específicos

- Contribuir a la prevención del VIH en poblaciones claves a través de la prestación de servicios integrales, para que estas cuenten con entornos favorables y acceso equitativo a servicios de salud.
 - Fortalecer y ampliar la atención integral a las personas con VIH-SIDA, con énfasis en la población clave, en las diferentes instituciones prestadoras de servicios de salud.
 - Fortalecer el sistema de salud para su resiliencia y sostenibilidad, bajo un enfoque de derechos humanos, género y participación multisectorial. Con el fin que las organizaciones de sociedad civil generen recursos propios para el apoyo de acciones en respuesta nacional al VIH, la no discriminación y en defensa de los derechos humanos.
- 

Mapa de cobertura (Departamentos Priorizados)



Ahuachapán
Sonsonate
Santa Ana
San Salvador
La Libertad
La Paz
San Miguel



Población HSH

Población MTS



**Población
TRANS**

**Socios
implementadores**



**Licda. Ana Josefa Blanco
Noyola**
Directora Ejecutiva de CALMA
Implementador HSH



Licda. Karla Guevara
Directora Ejecutiva de
Colectivo Alejandría
Implementador Mtrans



Sra. Consuelo Raymundo
Directora Ejecutiva de ODM
Implementador MTS





Acciones Estratégicas Claves

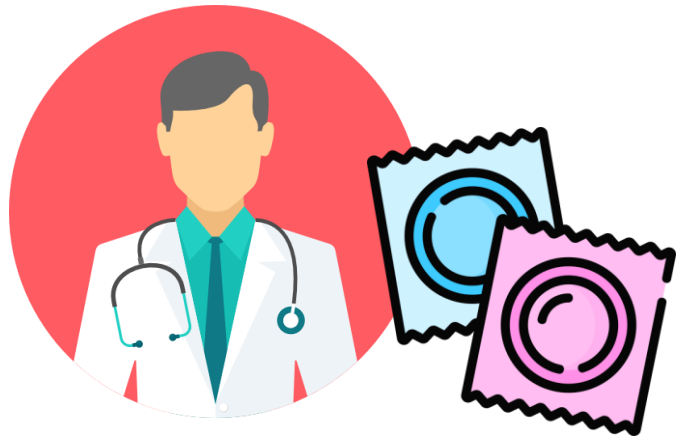
Estrategia de testeo comunitario:

Enfoque particular con la búsqueda de casos reactivos, gracias a la aplicación de notificación asistida de parejas, e identificación de personas con comportamiento de riesgo.





Acciones Estratégicas Claves



Estrategia de Prevención Combinada:

Testeo como acción preventiva, acompañada de la entrega de insumos de prevención, hacer la referencia a otros servicios complementarios y referencia efectiva para testeo en las clínicas amigables y VICITS.



Acciones Estratégicas Claves

Estrategia de Prevención con poblaciones jóvenes:

Plataformas virtuales (incluyendo la App Móvil) de Match con tu Salud se harán referencias a pruebas de VIH, reforzarán redes comunitarias de jóvenes, fortalecerá la capacidad del personal de salud comunitario para atender particularmente a jóvenes de poblaciones clave, coordinación con el Instituto de Juventud.





Acciones Estratégicas Claves



Estrategia de Sostenibilidad/Contratación Social

Mecanismo de Contratación social a beneficio de las organizaciones de sociedad civil.

Impulsarán acciones del Plan de Acción en DDHH, Prevención de la Violencia de Género, construido en conjunto con las Organizaciones de Sociedad Civil.



Acciones Estratégicas Claves

Estrategia de comunicación de Riesgos sobre el COVID19 para poblaciones claves y vulnerables:

Diseño e implementación de la campaña de comunicación a nivel nacional vía múltiples medios de comunicación en coordinación con Sociedad civil y sector gobierno.



METAS PROGRAMATICAS A CUMPLIR POR POBLACION CLAVE



HSH

Prevención	64,299
Testeo	40,047
Positividad	N/A



TS

Prevención	52,400
Testeo	18,834
Positividad	N/A



TRAN
S

Prevención	5,187
Testeo	2,161
Positividad	N/A



METAS PROGRAMATICAS A CUMPLIR POR POBLACION CLAVE POR AÑO



HSH	Año 1	Año 2	Año 3	Total
Prevención	18,726	21,433	24,140	64,299
Testeo	14,106	13,361	12,580	40,047
Positividad	3.70%	PD	PD	N/A



TS	Año 1	Año 2	Año 3	Total
Prevención	15,400	17,500	19,500	52,400
Testeo	6,634	6,284	5,916	18,834
Positividad	0.94%	PD	PD	N/A



TRANS	Año 1	Año 2	Año 3	Total
Prevención	1,709	1,729	1,749	5,187
Testeo	761	721	679	2,161
Positividad	4.00%	PD	PD	N/A



ADMINISTRACIÓN PLAN INTERNATIONAL



\$8,690,859

\$7,669,857

67% Plan | 33% SSR

VIH

\$1,021,002

**100% Plan
Covid-19**

MUCHAS GRACIAS
POR SU ATENCIÓN

